



ประกาศเทศบาลตำบลริมปิง
เรื่อง การกำหนดโครงสร้างส่วนราชการและระดับตำแหน่งของเทศบาลตำบลริมปิง

ด้วยมีการเปลี่ยนแปลงเกณฑ์การกำหนดโครงสร้างส่วนราชการและระดับตำแหน่งของพนักงานเทศบาลจากเดิมกำหนดให้เป็นไปตามขนาดเทศบาล ซึ่งแบ่งออกเป็น ๓ ขนาด คือ ขนาดเล็ก ขนาดกลาง ขนาดใหญ่ แก้ไขให้เป็นไปตามประเภทเทศบาล ซึ่งกำหนดให้มี ๒ ประเภท คือ ประเภทสามัญ ประเภทพิเศษ แบ่งเป็นเทศบาลประเภทสามัญ เทศบาลสามัญระดับสูง เทศบาลประเภทพิเศษ และเทศบาลประเภทพิเศษระดับสูง ทั้งนี้ ตามเงื่อนไข ที่ ก.ท. กำหนด

อาศัยความตามมาตรา ๑๕ ประกอบ มาตรา ๒๓ วรรคเจ็ด(๒๕ วรรคเจ็ด) แห่งพระราชบัญญัติระเบียบบริหารงานบุคคลส่วนท้องถิ่น พ.ศ. ๒๕๔๒ และข้อ ๑๙ ของประกาศ ก.ท.จ.ลำพูน เรื่อง กำหนดโครงสร้างส่วนราชการและระดับตำแหน่งของเทศบาล พ.ศ. ๒๕๕๘ โดยความเห็นชอบ ก.ท.จ.ลำพูน ในการประชุมครั้งที่ ๒/๒๕๕๙ เมื่อวันที่ ๑๑ กุมภาพันธ์ ๒๕๕๙ จึงประกาศว่าเทศบาลตำบลริมปิง เป็นเทศบาลประเภทสามัญ โดยได้จัดทำโครงสร้างส่วนราชการและระดับตำแหน่งพนักงานเทศบาลในแผนอัตรากำลัง ๓ ปี เป็นไปตามเงื่อนไขของประเภทเทศบาลแล้ว รายละเอียดปรากฏตามเอกสารแนบท้ายประกาศนี้

ประกาศ ณ วันที่ ๑๖ เดือน กุมภาพันธ์ พ.ศ. ๒๕๕๙


(นายเอนก มหาเกียรติคุณ)
นายกเทศมนตรีตำบลริมปิง

๘.๑ โครงสร้างการกำหนดส่วนราชการเทศบาลตำบลริมปีง

โครงสร้างตามแผนอัตรากำลังปัจจุบัน	โครงสร้างตามแผนอัตรากำลังใหม่	หมายเหตุ
<p>๑. สำนักงานปลัดเทศบาล</p> <p>๑.๑ ฝ่ายอำนวยการ</p> <ul style="list-style-type: none"> - งานบริหารงานทั่วไป - งานการเจ้าหน้าที่ - งานกิจการสภา - งานธุรการ <p>๑.๒ ฝ่ายปกครอง</p> <ul style="list-style-type: none"> - งานทะเบียนราษฎร - งานป้องกันและบรรเทาสาธารณภัย - งานรักษาความสงบ - งานป้องกันยาเสพติด <p>๒. กองคลัง</p> <p>๒.๑ ฝ่ายบริหารงานการคลัง</p> <ul style="list-style-type: none"> - งานการเงินและบัญชี - งานพัสดุและทรัพย์สิน - งานธุรการ <p>๒.๒ ฝ่ายพัฒนารายได้</p> <ul style="list-style-type: none"> - งานพัฒนารายได้ - งานทะเบียนทรัพย์สินและแผนที่ภาษี - งานทะเบียนพาณิชย์ <p>๓. กองช่าง</p> <p>๓.๑ ฝ่ายการโยธา</p> <ul style="list-style-type: none"> - งานสาธารณูปโภค - งานวางโครงการและควบคุมการก่อสร้าง - งานสวนสาธารณะ - งานจัดสถานที่และไฟฟ้า - งานธุรการ <p>๓.๒ ฝ่ายแบบแผนและก่อสร้าง</p> <ul style="list-style-type: none"> - งานวิศวกรรม - งานสถาปัตยกรรม - งานผังเมือง <p>๔. กองสาธารณสุขและสิ่งแวดล้อม</p> <p>๔.๑ ฝ่ายบริหารงานสาธารณสุข</p> <ul style="list-style-type: none"> - งานสุขาภิบาลและอนามัยสิ่งแวดล้อม - งานควบคุมและจัดการคุณภาพสิ่งแวดล้อม - งานอนามัยชุมชน - งานรักษาความสะอาด - งานส่งเสริมสุขภาพ - งานป้องกันและควบคุมโรคติดต่อ - งานสัตวแพทย์ 	<p>๑. สำนักงานปลัดเทศบาล</p> <p>๑.๑ ฝ่ายอำนวยการ</p> <ul style="list-style-type: none"> - งานบริหารงานทั่วไป - งานการเจ้าหน้าที่ - งานกิจการสภา - งานธุรการ <p>๑.๒ ฝ่ายปกครอง</p> <ul style="list-style-type: none"> - งานทะเบียนราษฎร - งานป้องกันและบรรเทาสาธารณภัย - งานรักษาความสงบ - งานป้องกันยาเสพติด <p>๒. กองคลัง</p> <p>๒.๑ ฝ่ายบริหารงานการคลัง</p> <ul style="list-style-type: none"> - งานการเงินและบัญชี - งานพัสดุและทรัพย์สิน - งานธุรการ <p>๒.๒ ฝ่ายพัฒนารายได้</p> <ul style="list-style-type: none"> - งานพัฒนารายได้ - งานทะเบียนทรัพย์สินและแผนที่ภาษี - งานทะเบียนพาณิชย์ <p>๓. กองช่าง</p> <p>๓.๑ ฝ่ายการโยธา</p> <ul style="list-style-type: none"> - งานสาธารณูปโภค - งานวางโครงการและควบคุมการก่อสร้าง - งานสวนสาธารณะ - งานจัดสถานที่และไฟฟ้า - งานธุรการ <p>๓.๒ ฝ่ายแบบแผนและก่อสร้าง</p> <ul style="list-style-type: none"> - งานวิศวกรรม - งานสถาปัตยกรรม - งานผังเมือง <p>๔. กองสาธารณสุขและสิ่งแวดล้อม</p> <p>๔.๑ ฝ่ายบริหารงานสาธารณสุข</p> <ul style="list-style-type: none"> - งานสุขาภิบาลและอนามัยสิ่งแวดล้อม - งานควบคุมและจัดการคุณภาพสิ่งแวดล้อม - งานอนามัยชุมชน - งานรักษาความสะอาด - งานส่งเสริมสุขภาพ - งานป้องกันและควบคุมโรคติดต่อ - งานสัตวแพทย์ 	

โครงสร้างตามแผนอัตรากำลังปัจจุบัน	โครงสร้างตามแผนอัตรากำลังใหม่	หมายเหตุ
<p>๕. กองวิชาการและแผนงาน</p> <p>๕.๑ ฝ่ายแผนงานและงบประมาณ</p> <ul style="list-style-type: none"> - งานวิเคราะห์นโยบายและแผน - งานจัดทำงบประมาณ - งานนิติการ - งานประชาสัมพันธ์ - งานธุรการ <p>๖. กองการศึกษา</p> <p>๖.๑ ฝ่ายบริหารงานการศึกษา</p> <ul style="list-style-type: none"> - งานส่งเสริมเยาวชนและพัฒนาเด็กก่อนวัยเรียน - งานส่งเสริมคุณภาพและมาตรฐานหลักสูตร - งานกิจกรรมเด็กและเยาวชน - งานส่งเสริมกีฬาและนันทนาการ - งานส่งเสริมและอนุรักษ์ศิลปะ วัฒนธรรม ประเพณีท้องถิ่น - งานธุรการ <p>๗. กองสวัสดิการสังคม</p> <p>๗.๑ ฝ่ายสังคมสงเคราะห์</p> <ul style="list-style-type: none"> - งานพัฒนาชุมชน - งานการเกษตร - งานส่งเสริมอาชีพกลุ่มสตรีแม่บ้าน - งานสงเคราะห์ผู้ด้อยโอกาส - งานสังคมสงเคราะห์ - งานเบี้ยยังชีพ - งานพัฒนาส่งเสริมคุณภาพชีวิตผู้สูงอายุและผู้ด้อยโอกาส - งานธุรการ 	<p>๕. กองวิชาการและแผนงาน</p> <p>๕.๑ ฝ่ายแผนงานและงบประมาณ</p> <ul style="list-style-type: none"> - งานวิเคราะห์นโยบายและแผน - งานจัดทำงบประมาณ - งานนิติการ - งานประชาสัมพันธ์ - งานธุรการ <p>๖. กองการศึกษา</p> <p>๖.๑ ฝ่ายบริหารงานการศึกษา</p> <ul style="list-style-type: none"> - งานส่งเสริมเยาวชนและพัฒนาเด็กก่อนวัยเรียน - งานส่งเสริมคุณภาพและมาตรฐานหลักสูตร - งานกิจกรรมเด็กและเยาวชน - งานส่งเสริมกีฬาและนันทนาการ - งานส่งเสริมและอนุรักษ์ศิลปะ วัฒนธรรม ประเพณีท้องถิ่น - งานธุรการ <p>๗. กองสวัสดิการสังคม</p> <p>๗.๑ ฝ่ายสังคมสงเคราะห์</p> <ul style="list-style-type: none"> - งานพัฒนาชุมชน - งานการเกษตร - งานส่งเสริมอาชีพกลุ่มสตรีแม่บ้าน - งานสงเคราะห์ผู้ด้อยโอกาส - งานสังคมสงเคราะห์ - งานเบี้ยยังชีพ - งานพัฒนาส่งเสริมคุณภาพชีวิตผู้สูงอายุและผู้ด้อยโอกาส - งานธุรการ 	

๘.๒ การวิเคราะห์การกำหนดตำแหน่ง

เทศบาลตำบลริมปิง ได้วิเคราะห์การกำหนดตำแหน่งจากภารกิจที่จะดำเนินการในแต่ละส่วนราชการในอนาคต ๓ ปี ซึ่งเป็นตัวสะท้อนให้เห็นว่าปริมาณงานในแต่ละส่วนราชการมีเท่าใด เพื่อนำมาวิเคราะห์ว่าจะใช้ตำแหน่งใน จำนวนเท่าใด ในส่วนราชการใด ในระยะเวลา ๓ ปี ข้างหน้า จึงเหมาะสมกับภารกิจ และปริมาณงาน และเพื่อให้คุ้มค่าต่อการใช้จ่ายงบประมาณ ของเทศบาลตำบลริมปิง และเพื่อให้การบริหารงานของเทศบาลตำบลริมปิงเป็นไปอย่างมีประสิทธิภาพ ประสิทธิภาพ โดยผลการวิเคราะห์ตำแหน่ง มากกรอกข้อมูลลงในกรอบอัตรากำลัง ๓ ปี ดังนี้

/กรอบอัตรากำลัง..

กรอบแผนอัตรากำลัง ๓ ปี ระหว่างปี พ.ศ. ๒๕๕๘ - ๒๕๖๐ ตามระบบจำแนกตำแหน่งใหม่ (ระบบแห่ง)

ส่วนราชการ/ชื่อตำแหน่งในการบริหารงาน	ชื่อตำแหน่งในสายงาน	ประเภทตำแหน่ง	ระดับตำแหน่ง	กรอบ อัตรากำลังเดิม	กรอบอัตรากำลังใหม่			หมายเหตุ
					๒๕๕๘	๒๕๕๙	๒๕๖๐	
ปลัดเทศบาล	นักบริหารงานเทศบาล	บริหารท้องถิ่น	กลาง	๑	๑	๑	๑	
๑. สำนักปลัดเทศบาล								
หัวหน้าสำนักปลัดเทศบาล	นักบริหารงานทั่วไป	อำนวยการท้องถิ่น	ต้น	๑	๑	๑	๑	
๑.๑ ฝ่ายอำนวยการ								
หัวหน้าฝ่ายอำนวยการ	นักบริหารงานทั่วไป	อำนวยการท้องถิ่น	ต้น	๑	๑	๑	๑	ว่าง
	นักจัดการงานทั่วไป	วิชาการ	ชำนาญการ	๑	๑	๑	๑	
	นักทรัพยากรบุคคล	วิชาการ	ปฏิบัติการ	๑	๑	๑	๑	
	เจ้าพนักงานธุรการ	ลูกจ้างประจำ	สนับสนุน	๑	๑	๑	๑	
	ภารโรง	ลูกจ้างประจำ	บริการพื้นฐาน					
	คนงาน	ลูกจ้างประจำ	บริการพื้นฐาน					
	พนักงานขับรถยนต์	พนักงานจ้างทั่วไป		-	๑	๑	๑	
	นักการ	พนักงานจ้างทั่วไป		-	๑	๑	๑	ว่าง
	คนสวน	พนักงานจ้างทั่วไป		-	๑	๑	๑	ว่าง
๑.๒ ฝ่ายปกครอง								
หัวหน้าฝ่ายปกครอง	นักบริหารงานทั่วไป	อำนวยการท้องถิ่น	ต้น	๑	๑	๑	๑	
	พนักงานขับเคลื่อนเครื่องจักรเบา	พนักงานจ้างตามภารกิจ		-	๑	๑	๑	
๒. กองคลัง								
ผู้อำนวยการกองคลัง	นักบริหารงานการคลัง	อำนวยการท้องถิ่น	ต้น	๑	๑	๑	๑	
๒.๑ ฝ่ายบริหารงานการคลัง								
หัวหน้าฝ่ายบริหารงานการคลัง	นักบริหารงานการคลัง	อำนวยการท้องถิ่น	ต้น	๑	๑	๑	๑	ว่าง
	นักวิชาการเงินและบัญชี	วิชาการ	ปฏิบัติการ	๑	๑	๑	๑	
	นักวิชาการพัสดุ	วิชาการ	ปฏิบัติการ	๑	๑	๑	๑	
	เจ้าพนักงานธุรการ	ลูกจ้างประจำ	สนับสนุน	๑	๑	๑	๑	
	คนงาน	ลูกจ้างประจำ	บริการพื้นฐาน	๑	๑	๑	๑	
	คนงาน	พนักงานจ้างทั่วไป		-	๒	๒	๒	ว่าง
	นักการ	พนักงานจ้างทั่วไป		-	๒	๒	๒	ว่าง

ส่วนราชการ/ชื่อตำแหน่งในการบริหารงาน	ชื่อตำแหน่งในสายงาน	ประเภทตำแหน่ง	ระดับตำแหน่ง	กรอบ อัตรากำลังเดิม	กรอบอัตรากำลังใหม่			หมายเหตุ
					๒๕๕๘	๒๕๕๙	๒๕๖๐	
๒.๒ ฝ่ายพัฒนารายได้								
หัวหน้าฝ่ายพัฒนารายได้	นักบริหารงานการคลัง	อำนวยการท้องถิ่น	ต้น	๑	๑	๑	๑	ว่าง
	นักวิชาการจัดเก็บรายได้	วิชาการ	ปฏิบัติการ	๑	๑	๑	๑	
	เจ้าพนักงานจัดเก็บรายได้	ทั่วไป	ชำนาญงาน	๑	๑	๑	๑	
๓. กองช่าง								
ผู้อำนวยการกองช่าง	นักบริหารงานช่าง	อำนวยการท้องถิ่น	ต้น	๑	๑	๑	๑	
๓.๑ ฝ่ายการโยธา								
หัวหน้าฝ่ายการโยธา	นักบริหารงานช่าง	อำนวยการท้องถิ่น	ต้น	๑	๑	๑	๑	
	เจ้าพนักงานธุรการ	ทั่วไป	ปง./ชง.	๑	๑	๑	๑	ว่าง
	พนักงานขับรถยนต์	ลูกจ้างประจำ	สนับสนุน	๑	๑	๑	๑	
	นักรการ	พนักงานจ้างทั่วไป		-	๑	๑	๑	ว่าง
๓.๒ ฝ่ายแบบแผนและก่อสร้าง								
หัวหน้าฝ่ายแบบแผนและก่อสร้าง	นักบริหารงานช่าง	อำนวยการท้องถิ่น	ต้น	๑	๑	๑	๑	ว่าง
	นายช่างโยธา	ทั่วไป	ชำนาญงาน	๑	๑	๑	๑	
๔. กองสาธารณสุขและสิ่งแวดล้อม								
ผู้อำนวยการกองสาธารณสุข	นักบริหารงานสาธารณสุขและสิ่งแวดล้อม	อำนวยการท้องถิ่น	ต้น	๑	๑	๑	๑	
๔.๑ ฝ่ายบริหารงานสาธารณสุข								
หัวหน้าฝ่ายบริหารงานสาธารณสุข	นักบริหารงานสาธารณสุขและสิ่งแวดล้อม	อำนวยการท้องถิ่น	ต้น	๑	๑	๑	๑	ว่าง
	คนงาน	ลูกจ้างประจำ	บริการพื้นฐาน	๒	๒	๒	๒	
	คนงาน	พนักงานจ้างทั่วไป		-	๒	๒	๒	ว่าง
๕. กองวิชาการและแผนงาน								
ผู้อำนวยการกองวิชาการและแผนงาน	นักบริหารงานทั่วไป	อำนวยการท้องถิ่น	ต้น	๑	๑	๑	๑	
๕.๑ ฝ่ายแผนงานและงบประมาณ								
หัวหน้าฝ่ายแผนงานและงบประมาณ	นักบริหารงานทั่วไป	อำนวยการท้องถิ่น	ต้น	๑	๑	๑	๑	
	นักวิเคราะห์นโยบายและแผน	วิชาการ	ชำนาญการ	๑	๑	๑	๑	
	นิติกร	วิชาการ	ชำนาญการ	๑	๑	๑	๑	
	เจ้าพนักงานธุรการ	ลูกจ้างประจำ	สนับสนุน	๑	๑	๑	๑	

ส่วนราชการ/ชื่อตำแหน่งในการบริหารงาน	ชื่อตำแหน่งในสายงาน	ประเภทตำแหน่ง	ระดับตำแหน่ง	กรอบ อัตรากำลังเดิม	กรอบอัตรากำลังใหม่			หมายเหตุ
					๒๕๕๘	๒๕๕๙	๒๕๖๐	
๖.กองการศึกษา								
ผู้อำนวยการกองการศึกษา	นักบริหารงานการศึกษา	อำนาจการท้องถิ่น	ต้น	๑	๑	๑	๑	
๖.๑ ฝ่ายบริหารงานการศึกษา								
หัวหน้าฝ่ายบริหารงานการศึกษา	นักบริหารงานการศึกษา	อำนาจการท้องถิ่น	ต้น	๑	๑	๑	๑	ว่าง
	ครู	ครู	ค.ศ.๑	๒	๒	๒	๒	
	ครูผู้ดูแลเด็ก	ครูผู้ช่วย		๑	๑	๑	๑	การจัดสรรตำแหน่งดังกล่าวจะ กระทำได้อต่อเมื่อ
								ได้รับแจ้งอนุมัติจัดสรรอัตรา กำลังจากกรมเท่านั้น
	ผู้ดูแลเด็กฯ	พนักงานจ้างตามภารกิจ		๓	๓	๓	๓	
๗.กองสวัสดิการสังคม								
ผู้อำนวยการกองสวัสดิการสังคม	นักบริหารงานสวัสดิการสังคม	อำนาจการท้องถิ่น	ต้น	๑	๑	๑	๑	ว่าง
๗.๑ ฝ่ายส่งเสริมงานสวัสดิการสังคม								
หัวหน้าฝ่ายส่งเสริมงานสวัสดิการสังคม	นักบริหารงานสวัสดิการสังคม	อำนาจการท้องถิ่น	ต้น	๑	๑	๑	๑	ว่าง
	นักพัฒนาชุมชน	วิชาการ	ปฏิบัติการ	๑	๑	๑	๑	
รวม				๔๗	๕๔	๕๕	๕๕	

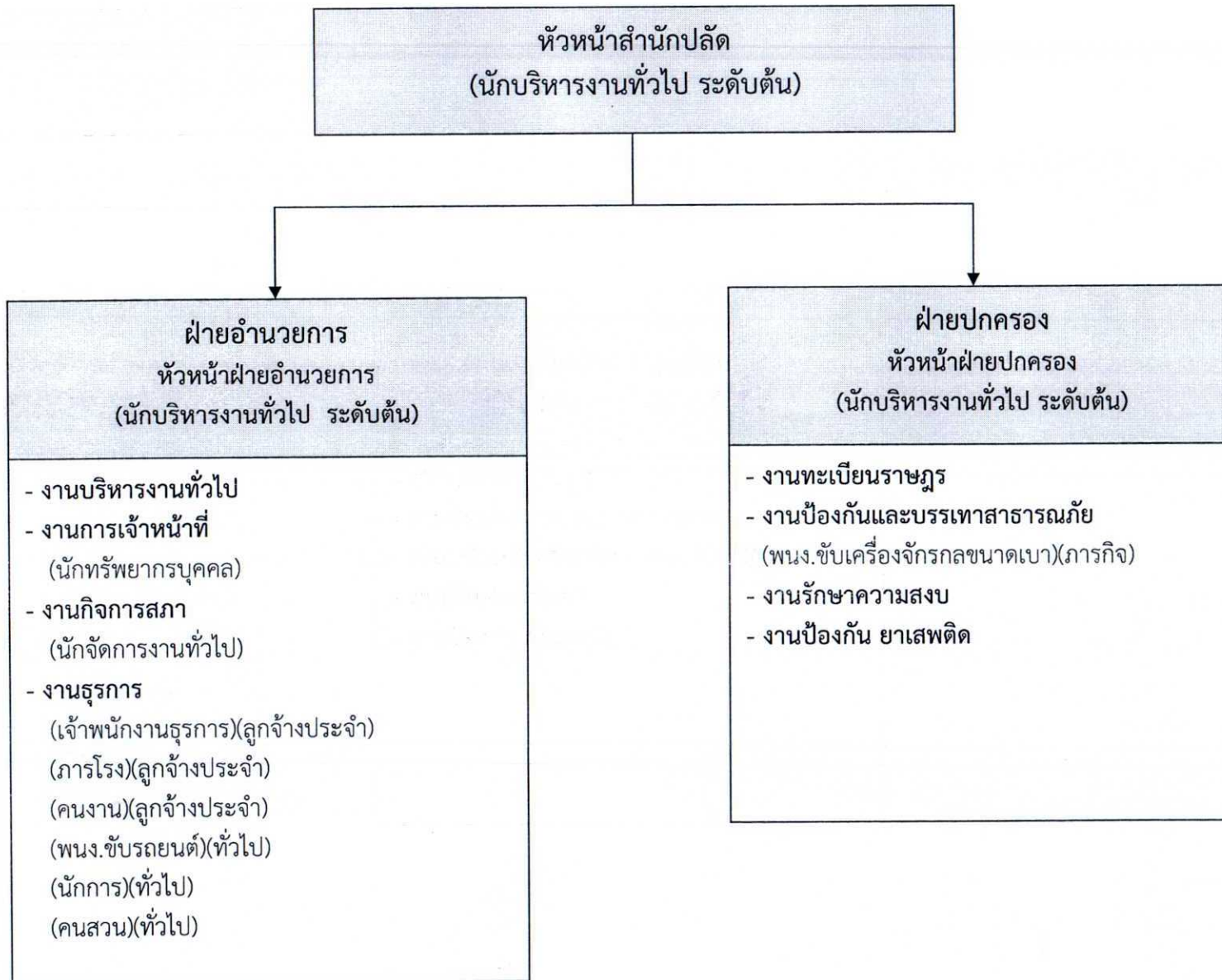
๑๐. แผนภูมิโครงสร้างการแบ่งส่วนราชการตามแผนอัตรากำลัง ๓ ปี

โครงสร้างเทศบาลตำบลริมปิง

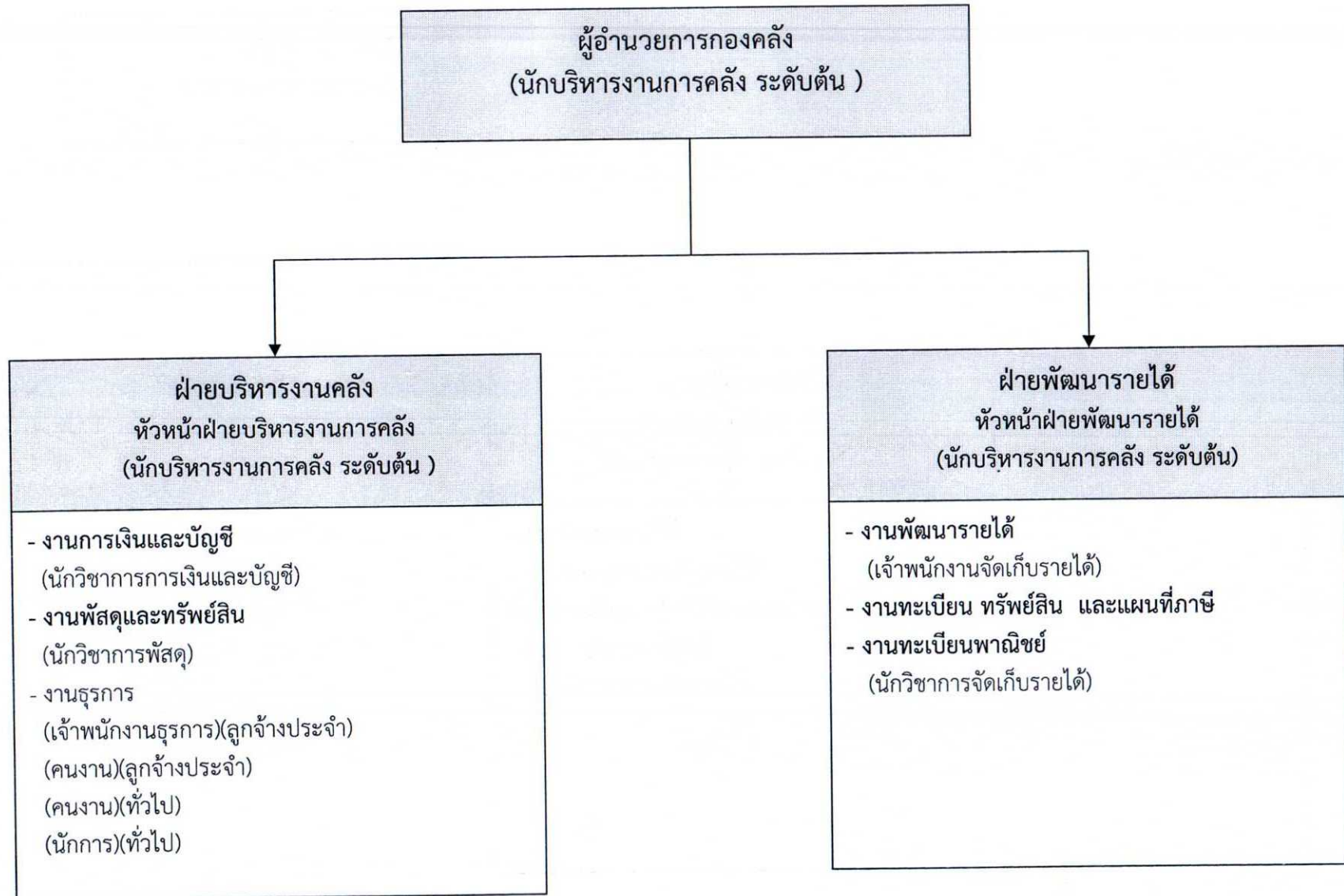
ปลัดเทศบาล
(นักบริหารงานท้องถิ่น ระดับกลาง)

สำนักปลัดเทศบาล (นักบริหารงานทั่วไป ระดับต้น)	กองคลัง (นักบริหารงานการคลัง ระดับต้น)	กองช่าง (นักบริหารงานช่าง ระดับต้น)	กองสาธารณสุขและสิ่งแวดล้อม (นักบริหารงานสาธารณสุข และ สิ่งแวดล้อม ระดับต้น)	กองวิชาการและแผนงาน (นักบริหารงานทั่วไป ระดับต้น)	กองการศึกษา (นักบริหารงานการศึกษา ระดับต้น)	กองสวัสดิการและสังคม (นักบริหารงานสวัสดิการสังคม ระดับต้น)
<p>๑. ฝ่ายอำนวยการ</p> <ul style="list-style-type: none"> - งานบริหารงานทั่วไป - งานการเจ้าหน้าที่ - งานกิจการสภา - งานธุรการ <p>๒. ฝ่ายปกครอง</p> <ul style="list-style-type: none"> - งานทะเบียนราษฎร - งานป้องกันและ บรรเทาสาธารณภัย - งานรักษาความสงบ - งานป้องกัน ยาเสพติด 	<p>๑. ฝ่ายบริหารงานการคลัง</p> <ul style="list-style-type: none"> - งานการเงินและบัญชี - งานพัสดุและทรัพย์สิน - งานธุรการ <p>๒. ฝ่ายพัฒนารายได้</p> <ul style="list-style-type: none"> - งานพัฒนารายได้ - งานทะเบียนทรัพย์สิน และ แผนที่ภาษี - งานทะเบียนพาณิชย์ 	<p>๑. ฝ่ายการโยธา</p> <ul style="list-style-type: none"> - งานสาธารณูปโภค - งานวางโครงการและความ คุมการก่อสร้าง - งานสวนสาธารณะ - งานจัดสถานที่และไฟฟ้า - งานธุรการ <p>๒. ฝ่ายแบบแผนและ ก่อสร้าง</p> <ul style="list-style-type: none"> - งานวิศวกรรม - งานสถาปัตยกรรม - งานผังเมือง 	<p>๑. ฝ่ายบริหารงานสาธารณสุข</p> <ul style="list-style-type: none"> - งานสุขาภิบาลและอนามัยสิ่งแวดล้อม - งานควบคุมและจัดการคุณภาพ สิ่งแวดล้อม - งานอนามัยชุมชน - งานรักษาความสะอาด - งานส่งเสริมสุขภาพ๒. - งานป้องกันและควบคุมโรคติดต่อ - งานสัตวแพทย์ - งานธุรการ 	<p>๑. ฝ่ายแผนงานและ งบประมาณ</p> <ul style="list-style-type: none"> - งานวิเคราะห์นโยบาย และ แผน - งานจัดทำงบประมาณ - งานนิติการ - งานประชาสัมพันธ์ - งานธุรการ 	<p>๑. ฝ่ายงานบริหารงาน การศึกษา</p> <ul style="list-style-type: none"> - งานส่งเสริมเยาวชนและ พัฒนาเด็กก่อนวัยเรียน - งานส่งเสริมคุณภาพและ มาตรฐานหลักสูตร - งานกิจกรรมเด็กและเยาวชน - งานส่งเสริมกีฬาและ นันทนาการ - งานส่งเสริมและอนุรักษ์ศิลปะ วัฒนธรรม ประเพณีท้องถิ่น - งานธุรการ 	<p>๑. ฝ่ายสังคมสงเคราะห์</p> <ul style="list-style-type: none"> - งานสงเคราะห์ ผู้ด้อยโอกาส - งานสังคมสงเคราะห์ - งานเบี้ยยังชีพ - งานพัฒนาส่งเสริม คุณภาพ ชีวิตผู้สูงอายุ และผู้ด้อยโอกาส - งานพัฒนาชุมชน - งานการเกษตร - งานส่งเสริมอาชีพกลุ่ม สตรี แม่บ้าน - งานธุรการ

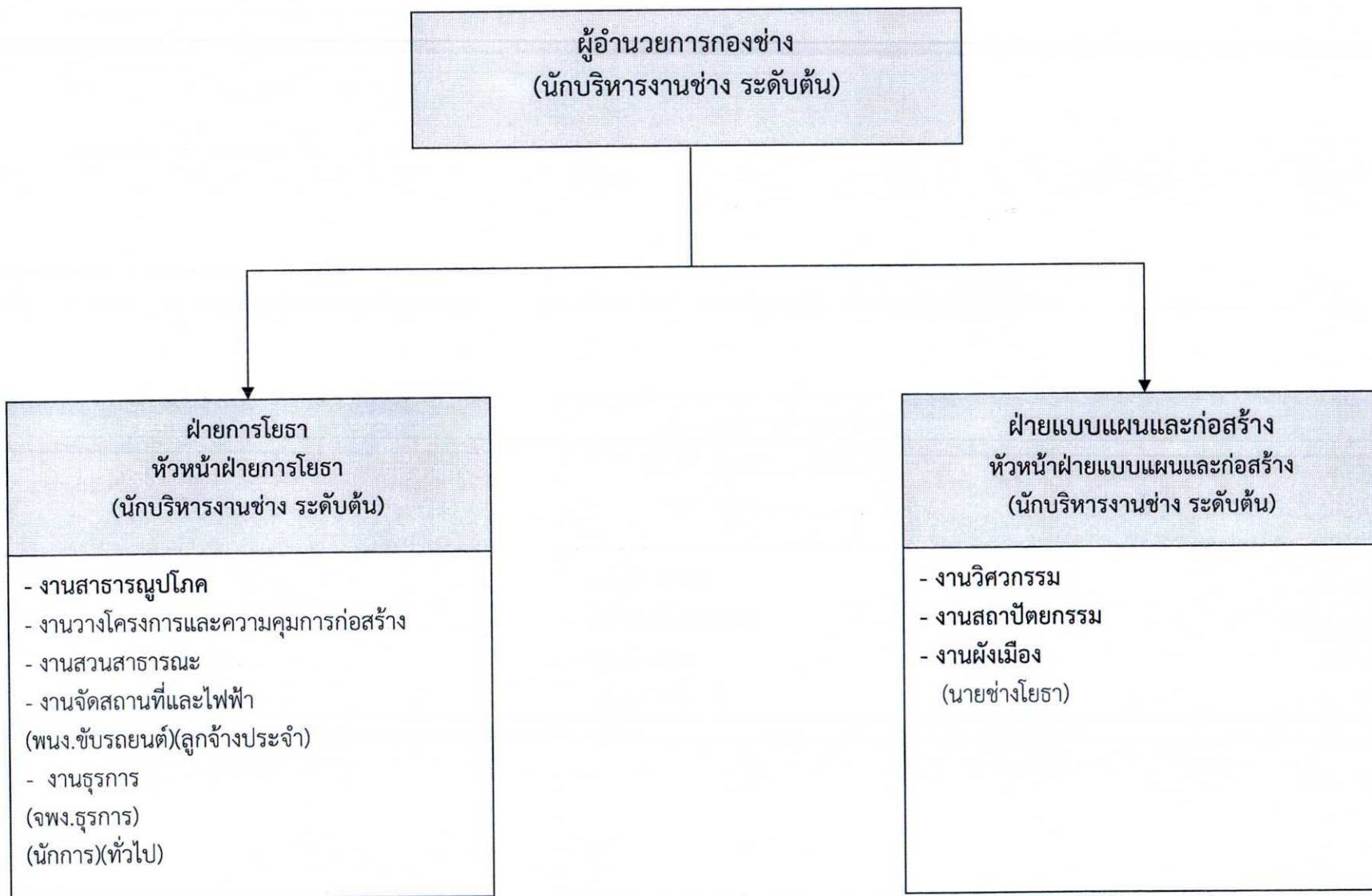
๑๐.๑ โครงสร้างการบริหารสำนักปลัดเทศบาล



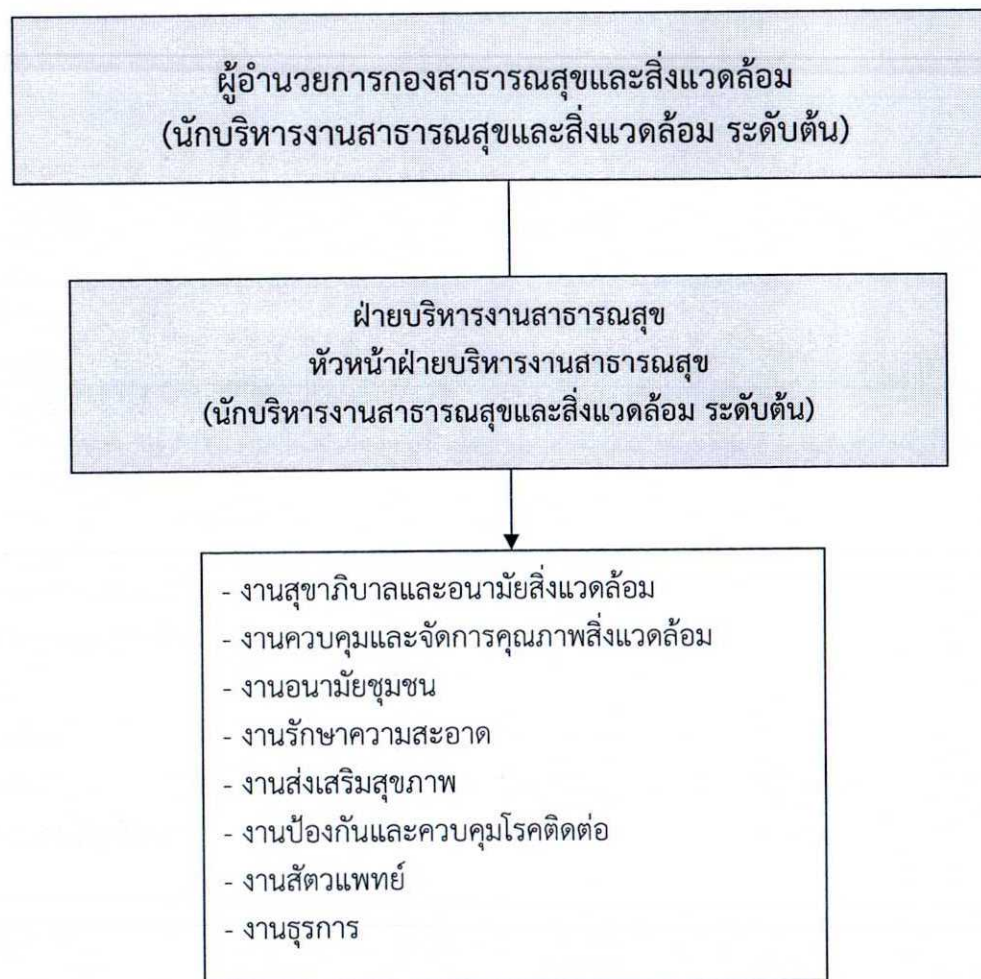
๑๐.๒ โครงสร้างการบริหารกองคลัง



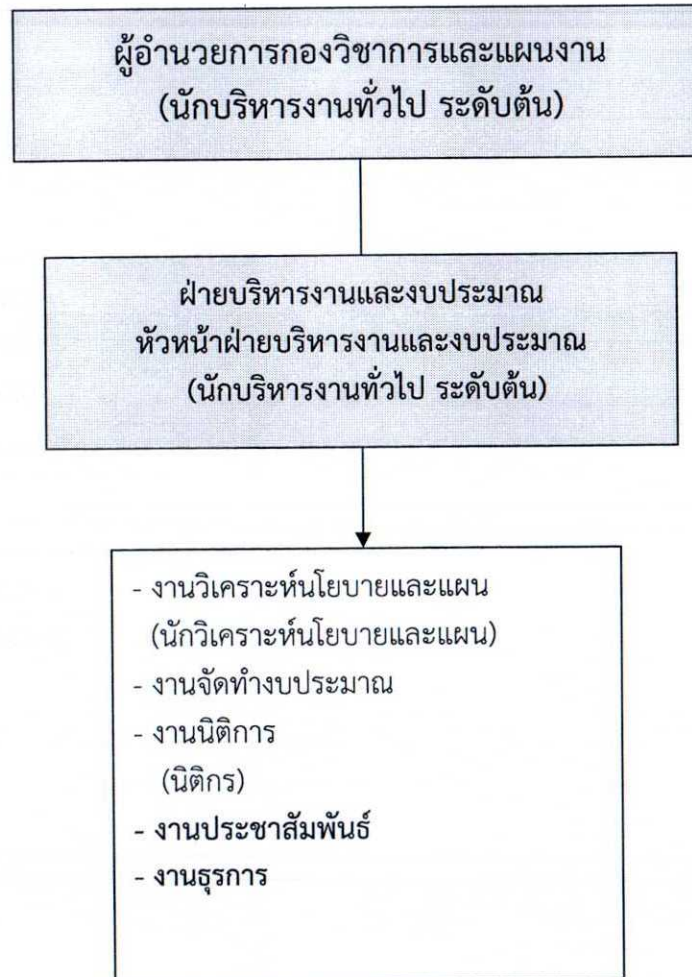
๑๐.๓ โครงสร้างการบริหารกองช่าง



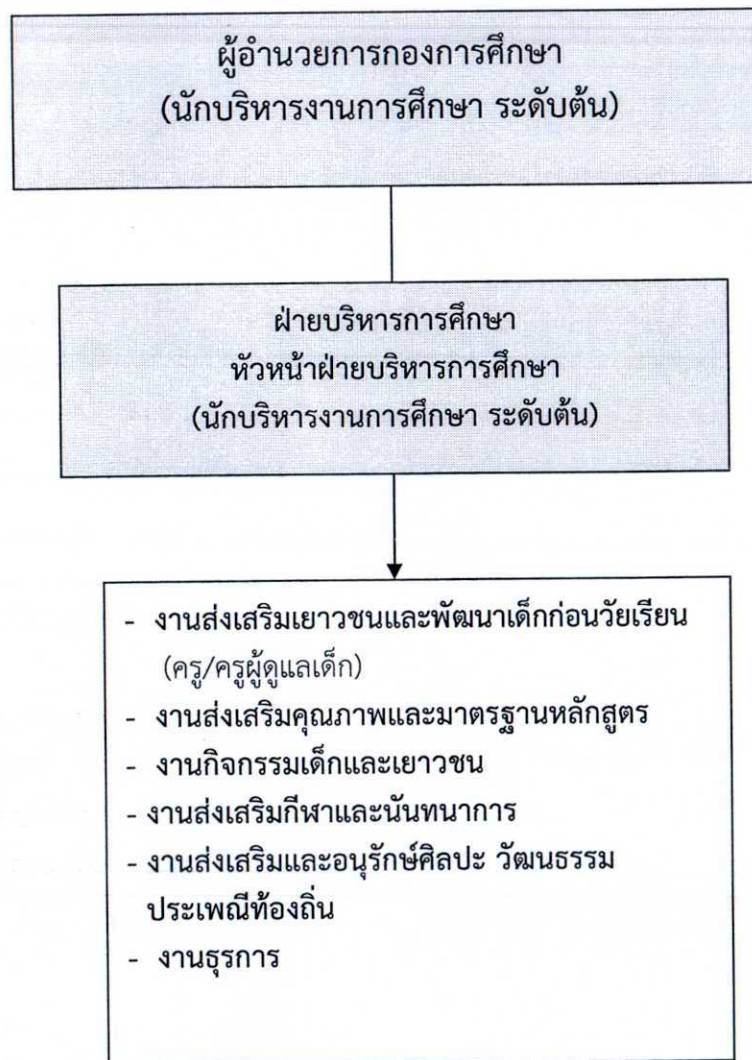
๑๐.๔ โครงสร้างการบริหารกองสาธารณสุขและสิ่งแวดล้อม



๑๐.๕ โครงสร้างการบริหารกองวิชาการและแผนงาน



๑๐.๖ โครงสร้างการบริหารกองการศึกษา



๑๐.๗ โครงสร้างการบริหารกองสวัสดิการสังคม

