

Rimping Slow Life Travel



สถานที่ท่องเที่ยว
ตำบลริมโขง



สภาพทั่วไปตำบลริมปิง

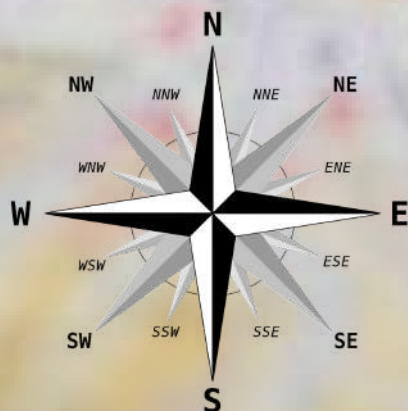
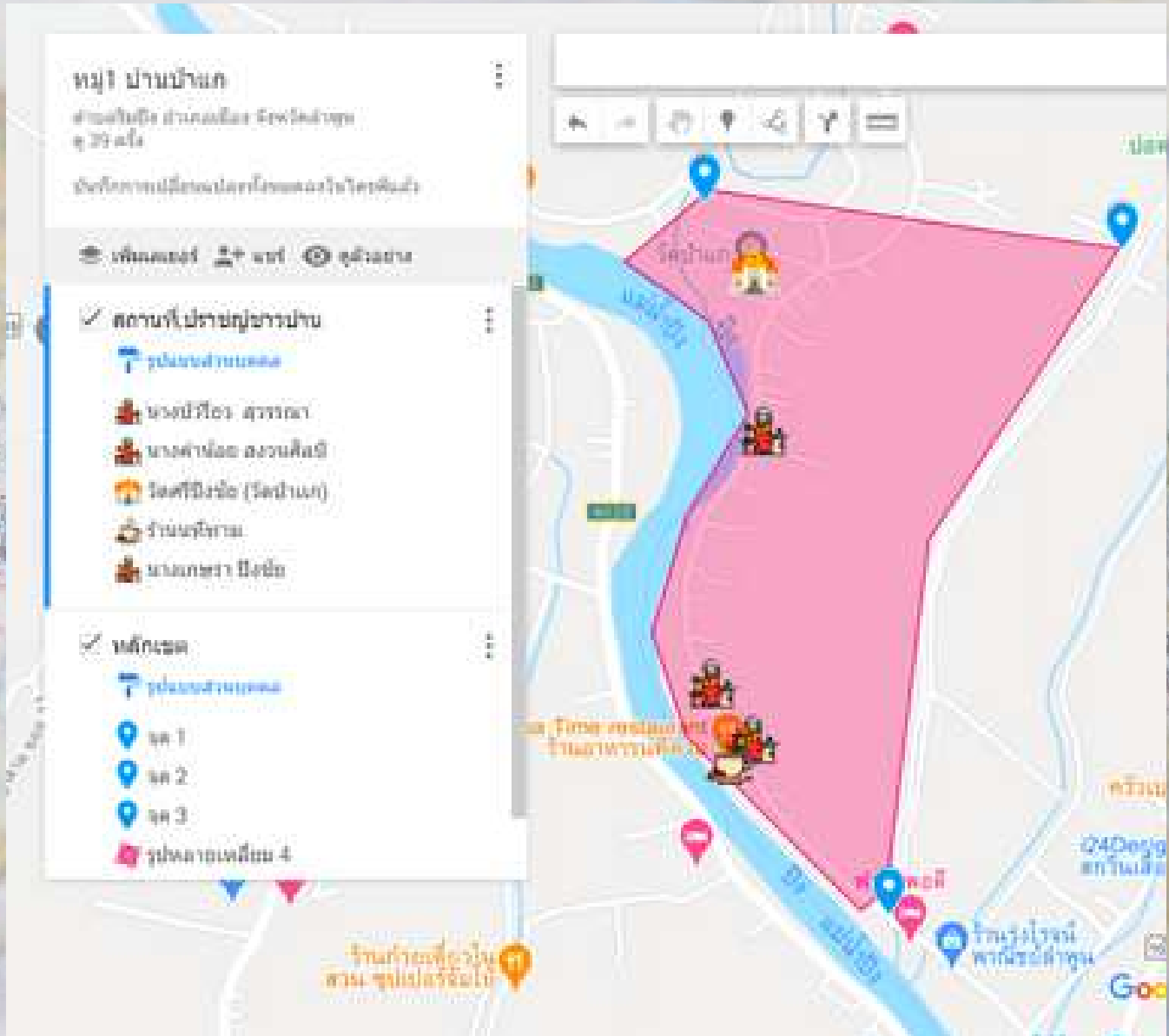
เทศบาลตำบลริมปิง อำเภอเมืองลำพูน จังหวัดลำพูนตั้งอยู่ห่างตัวเมืองลำพูน 4 กิโลเมตร อยู่ห่างจากตัวจังหวัดเชียงใหม่เป็นระยะทางประมาณ 23 กิโลเมตร มีถนนสายลำพูน – สันป่าตอง (ทางหลวงจังหวัดหมายเลข 1015) เป็นถนนสายหลัก มีถนนสายริมปิง – ป่าเหี้ยว (ทางหลวงจังหวัดหมายเลข 1030 แยกทางหลวง 106) เป็นถนนสายรอง สามารถเดินทางไปยังที่ต่าง ๆ ได้ง่าย เช่น อำเภอป่าซาง 10 กิโลเมตรอำเภอสารภี จังหวัดเชียงใหม่ 16 กิโลเมตร สนามบินนานาชาติจังหวัดเชียงใหม่ 20 กิโลเมตร อำเภอสันป่าตอง จังหวัดเชียงใหม่ 10 กิโลเมตร อยู่ในพื้นที่ตั้งโครงการเมืองแฝดเชียงใหม่ – ลำพูน อยู่สูงจากระดับน้ำทะเล ประมาณ 258 เมตร มีพื้นที่ทั้งหมด 8,837.50 ไร่ หรือ 14.14 ตารางกิโลเมตรประกอบด้วย 10 หมู่บ้าน อาศัยอยู่รวมกันเป็นกลุ่ม ปัจจุบันในปี พ.ศ.2564 มีประชากรทั้งหมด 6908 คนสภาพพื้นที่โดยทั่วไป เป็นพื้นที่ใช้สำหรับการเกษตรกรรมร้อยละ 60และเป็นพื้นที่เก็บ ส่งสินค้าผลิตผลทางการเกษตร เนื่องจากเป็นที่ราบลุ่มติดลำน้ำปิง ดินมีความอุดมสมบูรณ์สูง

อาณาเขตและพิกัดแผนที่แสดงขอบเขตของเทศบาลตำบลริมปิง

- | | |
|-------------|---|
| ทิศเหนือ | ติดต่อกับตำบลประตูป่า อำเภอเมืองลำพูน จังหวัดลำพูน และอำเภอสารภี จังหวัดเชียงใหม่ |
| ทิศใต้ | ติดต่อกับตำบลต้นธง อำเภอเมือง จังหวัดลำพูน |
| ทิศตะวันออก | ติดต่อกับตำบลต้นธง และตำบลเหมืองง่า อำเภอเมือง จังหวัดลำพูน |
| ทิศตะวันตก | ติดต่อกับ อำเภอหางดง จังหวัดเชียงใหม่ |



แผนที่ หมู่ ๑ บ้านป่าแก



SCAN MAP



วัดศรีปงชัย (ทุ่งป่าแก)



วัดศรีปงชัย ตั้งอยู่เลขที่ 105 บ้านป่าแก หมู่ที่ 1 ตำบล ริมปิง อำเภอเมืองลำพูน จังหวัดลำพูน สังกัดคณะสงฆ์มหานิกายตามประวัติอันแจ่มแจ้งว่ามีประมาณ พ.ศ. 2420 สถานที่ตั้งวัดเดิมเป็นที่ดินของสกุลเจ้าผู้ครองนครชื่อเจ้าตันธะ และเจ้าหนวลคำได้ถวายให้สร้างวัดเมื่อชาวบ้านได้ร่วมมือกันสร้างเป็นวัดแล้วจึงขนานนามว่าวัดป่าแกหรือวัดป่าแกได้เปลี่ยนชื่อเป็นวัดศรีปงชัยเนื่องจากวัดตั้งอยู่ติดกับแม่น้ำปิงได้รับพระราชทานวิสุงคามสีมาเมื่อวันที่ 30 ธันวาคม 2518

นอกจากนี้ยังมีรัตนไม้ใหญ่ 2 ต้นคือรัตนโพธิ์ซึ่งถือว่าเป็นรัตนไม้คู่บ้านคู่เมืองของจังหวัดลำพูนซึ่งแสดงถึงความเจริญรุ่งเรืองของพระพุทธศาสนาและถือว่ารัตนโพธิ์คู่นี้เป็นเสาหลักของหมู่บ้าน สมัยก่อนคนเอารัตนโพธิ์มาทำปรกรัตนไม้ใหญ่รอบข้างหัววัด

- มีเรื่องเล่า ซึ่งเล่าโดย คุณหงษาอายุกว่า 100 ปี ได้บอกเล่าว่า "ตอนเล็กๆ ก็เห็นรัตนโพธิ์ใหญ่ขนาดนี้แล้ว สมัยก่อนคนมีตนเมธาธรัตนโพธิ์ โลงไม้ได้ในหัวอาบมาล้างตัวก็สิทธิ์าก่อน เพราะคิดว่ารัตนไม้ใหญ่กินไป หลังจากนั้นจึงได้ถืออนุรักษารณไม้คาบติด คือ คนที่มาช่วงกันธำธธรัตนโพธิ์นั้น ทหารวิวาทกันถึงขั้นฆ่ากันธธ"

SCAN MAP



ผู้ดูแล : พระครูสันตภา นุกิจ

ที่ตั้ง : 105 หมู่ 1 ตำบลริมปิง อำเภอเมืองลำพูน

จังหวัดลำพูน

เบอร์โทรศัพท์ : 089-7011657

นทีทาม

สวนสวยบรรยากาศริมน้ำโขง / อาหารนานาชาติ



“นทีทาม” ชื่อของร้านนั้นมาจากคำว่า “นที” ที่หมายถึงธารน้ำ และ “ไทม์” ที่หมายถึงเวลาที่ทางร้านต้องการจะสื่อถึงช่วงเวลาพักผ่อนนี้ที่ทุกคนจะมาใช้ร่วมกันนั้นเอง ร้านนทีทามจำหน่ายเครื่องดื่มและอาหาร มีห้องสัมมนา และห้องคาราโอเกะเปิดให้บริการ เปิดเวลา 10.00. - 22.00 น. (หยุดทุกวันอังคาร)

- กาแฟที่ใช้ในร้านเป็น House Blend ที่ผสมระหว่างเมล็ดกาแฟ จากสองสายพันธุ์ และ ดองอมก๋อย

- เมนูแนะนำ "Na Tea Time Signature" ไวน์ ชา, กาแฟ, และ โทโก้ มารวมกันได้อย่างลงตัว

- แผลของทางร้านมีประสบการณ์ ด้านอาหารจากออสตราเลีย มากกว่า 15 ปี

เมนูห้ามพลาด

- ซีโรอบอบรสเจ็ดเดย์ลักซ์กับทุย
- แกงกะหรี่ไก่+โรตีสายดำ
- ผัดไทกุ้งสด
- แซลมอนไข่เค็ม

SCAN MAP



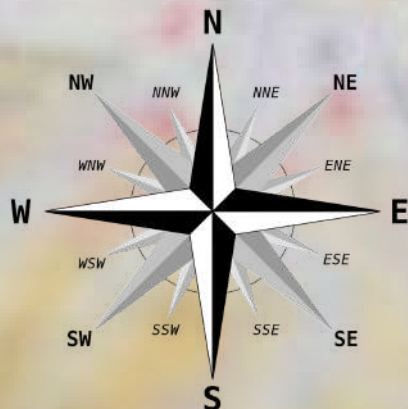
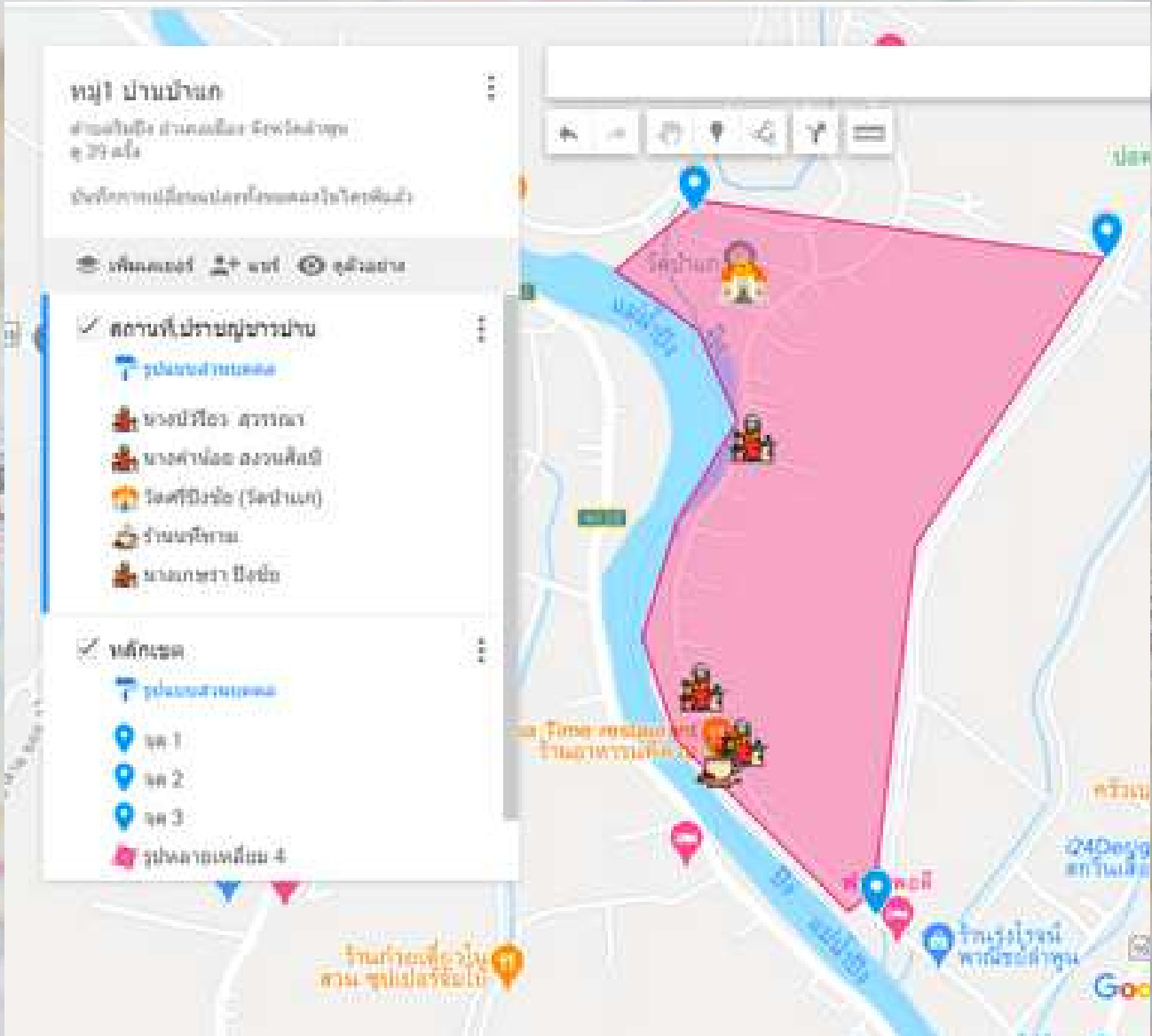
ผู้ดูแล : นางปกรณเกียรติ กฤษณ์ธรรมาภรณ์

ที่ตั้ง : 117 หมู่ 1 ตำบลริมโขง อำเภอเมืองลำพูน

จังหวัดลำพูน

เบอร์โทรศัพท์ : 098 - 254652

แผนที่ หมู่ 4 บ้านครบถ้วน



SCAN MAP



วัดศรีบงวน



วัดศรีบงวน สังกัดคณะสงฆ์มหานิกาย ตามประวัติวัดนี้ชื่อว่า สร้างเมื่อ พ.ศ. 2390 สถานที่ซึ่งเดิมเป็นวัดร้างศรัทธาชาวบ้านมีความประสงค์ที่จะตั้งขึ้นเป็นวัดจึงได้นิมนต์ พระพองจากวัดเจดีย์ทวมมาจำพรรษาณบ่อน้ำร้อนนั้นมาชาวบ้านเรียกว่าวัดบงวนปัจจุบันนี้ชื่อวัด ได้เปลี่ยนมาเป็นวัดศรีบงวน ท่านพระครูภาวนารธรรมกิจ เจ้าอาวาสวัดศรีบงวน ได้พุดถึง ชาวบ้านเรียกว่าวัดบงวนปัจจุบันนี้ชื่อวัดได้เปลี่ยนมาเป็นวัดศรีบงวน ท่านพระครูภาวนารธรรมกิจเจ้าอาวาสวัดศรีบงวนได้พุดถึงกิจกรรมการทำนาคที่ห้องที่ขึ้นชื่อ ซึ่งทางวัดเอง ได้สร้าง เป็นส่วนหนึ่งของการอนุรักษ์ สันถานเกี่ยวกับประเพณีนาคที่ห้องมาโดยตลอด จนทำให้ชื่อมีผลงานและเป็นที่ยอมรับของหน่วยงานโดยเฉพาะจังหวัด และ ประเทศ รวมไปถึงประชาชนผู้มีศรัทธาซึ่งกลุ่มคนที่ศรัทธาได้นำเอาวัฒนธรรมประเพณี การทำนาคที่ห้องจากทางวัดไปสาธิตเผยแพร่ให้ชาวต่างประเทศได้ชม ณ ประเทศ สิงคโปร์ นอกจากนี้การเดินทางไปที่จังหวัดศรีบงวนที่มีความเก่าแก่ถึง 129 ปี ด้วย เส้นทางจากทางหลวงจังหวัดอุบลราชธานี 1015 (ถนนสายลำพูน - สันป่าตอง)

SCAN MAP



ผู้ดูแล : พระครูภาวนารธรรมกิจ

ที่ตั้ง : 115 หมู่ 4 ตำบลริมปิง อำเภอเมืองลำพูน

จังหวัดลำพูน

เบอร์โทรศัพท์ : 082 - 8920743

กู่แดง



กู่แดงถือว่าเป็นสถานที่ท่องเที่ยวแห่งใหม่ในจังหวัดลำพูน กู่แดงอันอยู่ที่ยอด 4 บ้านศรีบัวบาน ตำบลริมปิงจากการสำรวจ เมื่อปี พ.ศ.2528 ได้มีการขุดพบเศษซากวัตถุโบราณจำพวกเศษภาชนะดินเผากระจัดกระจายไปทั่วพื้นที่ดิน โบราณวัตถุส่วนใหญ่ที่พบเป็นของใช้ในวิถีชีวิตประจำวันมีความเชื่อว่าโบราณวัตถุที่ค้นพบทั้งหมดเนื่องกับการสร้างที่อยู่อาศัยหรือการสร้างศาสนสถานในสมัยโบราณกรมศิลปากรจึงทำการขุดค้นและขุดฐานได้ว่าพื้นที่แห่งนี้จะเป็นที่อยู่อาศัยของชุมชนขนาดใหญ่ และน่าจะมีความสัมพันธ์กับชุมชนภายในเมืองนริศกัญธัง และมีการใช้พื้นที่อยู่อาศัยอย่างถาวรต่อเนื่องมาจนถึงสมัยล้านนา ปัจจุบันกู่แดงเปิดให้เข้าชมทุกวัน โดยอนุรักษณ์ได้การดูแลของกรมศิลปากร

SCAN MAP



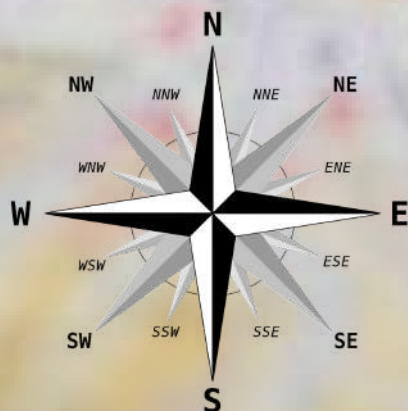
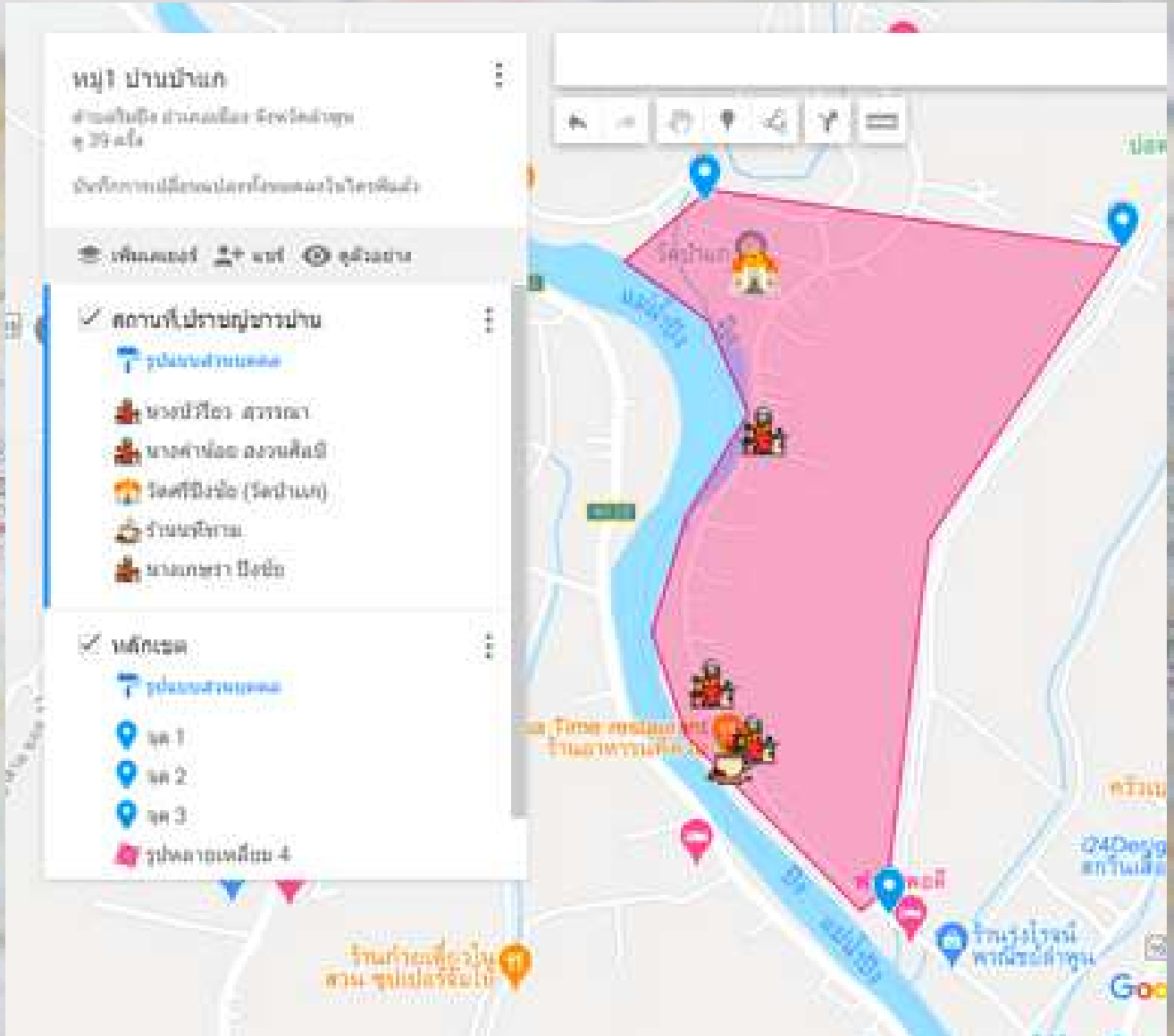
ผู้ดูแล : กรมศิลปากร

ที่ตั้ง : หมู่ 4 ตำบลริมปิง อำเภอเมืองลำพูน

จังหวัดลำพูน

เบอร์โทรศัพท์ : 053 - 222262

แผนที่ หมู่ 5 บ้านเจดีย์ขาว



SCAN MAP



วัดพระเจดีย์ขาว



สร้างเมื่อ 2287 โดยมีครูบาทูเถระ ได้ล่องคัมภีร์ ปักกลดบริเวณจางอีทิวลี้กัว ซึ่งชาวบ้านเรียกกันว่า กู่ทิว บริเวณดังกล่าว ชาวบ้านไม่กล้าเข้าจับจองเพราะเชื่อว่ามี เทวอารักษ์มาอยู่เมื่อครูบาทูเถระมาอยู่ที่นั่นได้เป็นที่นอนหนึ่งวงจิตใจของชาวบ้านให้เกิด ตรีศกจึงพร้อมใจกันสร้างวัด ชาวบ้านจึงเรียกกันว่า “กู่ทิว”

วัดเจดีย์ขาว ถือว่าเป็นวัดเก่าแก่แห่งหนึ่งทั่วไต้ ตัวของเจดีย์สร้างขึ้นเมื่อปี พุทธศักราช 2287 ถ้าหากนับย้อนเวลาไปในอดีตก็ถือว่าสร้างแล้วเสร็จเมื่อ 227 ปีก่อน ถือได้ว่าวัดเจดีย์ขาวเป็นวัดที่มีความสำคัญกับคนในหมู่บ้าน เป็นวัดที่ชาวบ้าน นิยมไปกราบไหว้บูชาเป็นที่พึ่งทางใจปัจจุบันทางวัดมี พระเจ้าอาวาสอยู่ 1 ท่าน มีพระ ลุงวัด 1 ท่านและสามเณรอีก 1 ท่าน วัดเจดีย์ขาวเปิดให้เข้าเที่ยวชมทุกวัน เปิดให้บริการ ทุกวันจันทร์ ถึง อาทิตย์ ตั้งแต่เวลา 06.00 นาฬิกา ถึงเวลา 18.00 นาฬิกา

ประเภทวัด : วัดราษฎร์ / พัทธสีมา

นิกาย : มหานิกาย

ความน่าสนใจภายในวัดเจดีย์ขาว

- 1. มีวิหารแบบโบราณ
- 2. มีหอพระไตรปิฎกอยู่กลางสระน้ำ
- 3. มีพระพุทธรูปปางมารวิชัย
- 4. มีศาลาชาตารามแบบสมัยโบราณ
- 5. อยู่ใกล้สวนไม้พุ่มเลี้ยงหมื่น เฟื่อง 500 เมธ

SCAN MAP



ผู้ดูแล : พระครูภัทรกิตติคุณ

ที่ตั้ง : 35 หมู่ 5 ตำบลริมปิง อำเภอเมืองลำพูน

จังหวัดลำพูน

เบอร์โทรศัพท์ : 084 - 950267

ต้นตะเคียนหน้าวัดเจดีย์ขาว



บ้านธรรมะหน้าวัดเจดีย์ขาวเดิมทีนั้นได้ถูกค้นพบที่บ้านหมู่บ้านอี้อาทร
ชาวบ้านในหมู่บ้านเจดีย์ขาวองศาได้บ้านธรรมะในใหญ่ทั้ง 4 บ้านนี้มาดูแลจึงได้ทำ
พิธีอัญเชิญประทับอยู่ที่หน้าวัดเจดีย์ขาว ปัจจุบันบ้านธรรมะนั่งเก้าอี้ทั้ง 4 บ้าน ได้รับการ
ดูแลเป็นอรรถสิทธิ์จากทางวัดและจากชาวบ้านในงานบุญงานงานประเพณีชาวบ้านจะนิยมนำ
น้ำดื่มไปถวาย ไหว้ขอพรกราบขอขมาเชื้อ

SCAN MAP



ผู้ดูแล : นางบุญศรี สุวรรณเลิศ

ที่ตั้ง : 35 หมู่ 5 ตำบลริมปิง อำเภอเมืองลำพูน

จังหวัดลำพูน

เบอร์โทรศัพท์ : 083 - 9403723

ตบกด



เดิมทีเมื่อก่อนตบกดยังไม่ได้จัดตั้งเจ้าหน้าที่ มีโจรแอบเข้าไปขโมยเงิน
ภายในวัดเจดีย์ขาว ท่านเจ้าอาวาสในขณะนั้นจึงได้ขอคุณลุงอนันต์ จันทร์พินัด ให้มา
เผื่อดูแลรักษาการณ์อยู่ที่หน้าวัดเมื่อปี พุทธศักราช 2535 เพื่อเผื่อสิ่งมรดกการณ บุคคล
ใช้หรือออกทางในวัดเจดีย์ขาวปัจจุบันกลายเป็นแหล่งท่องเที่ยวของนักท่องเที่ยวบ้านเมือง
ว่า ตบกดเปิดให้นักท่องเที่ยวที่สนใจมาแวะซื้อของฝากที่มืองไฮไลต์บ้านๆในราคาถูกนอก
จากที่ซื้อของแล้วยังสามารถแวะพูดคุยกับชาวบ้านได้นับว่าเป็นสถานที่ที่รวมความสนุกอีก
แห่งหนึ่งก็ว่าได้

SCAN MAP



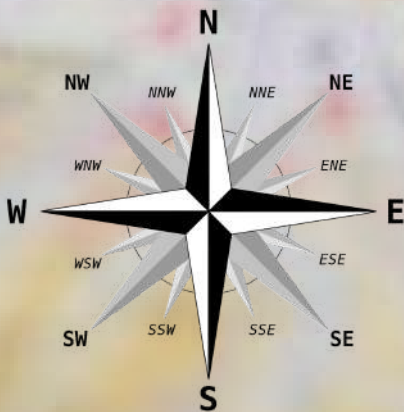
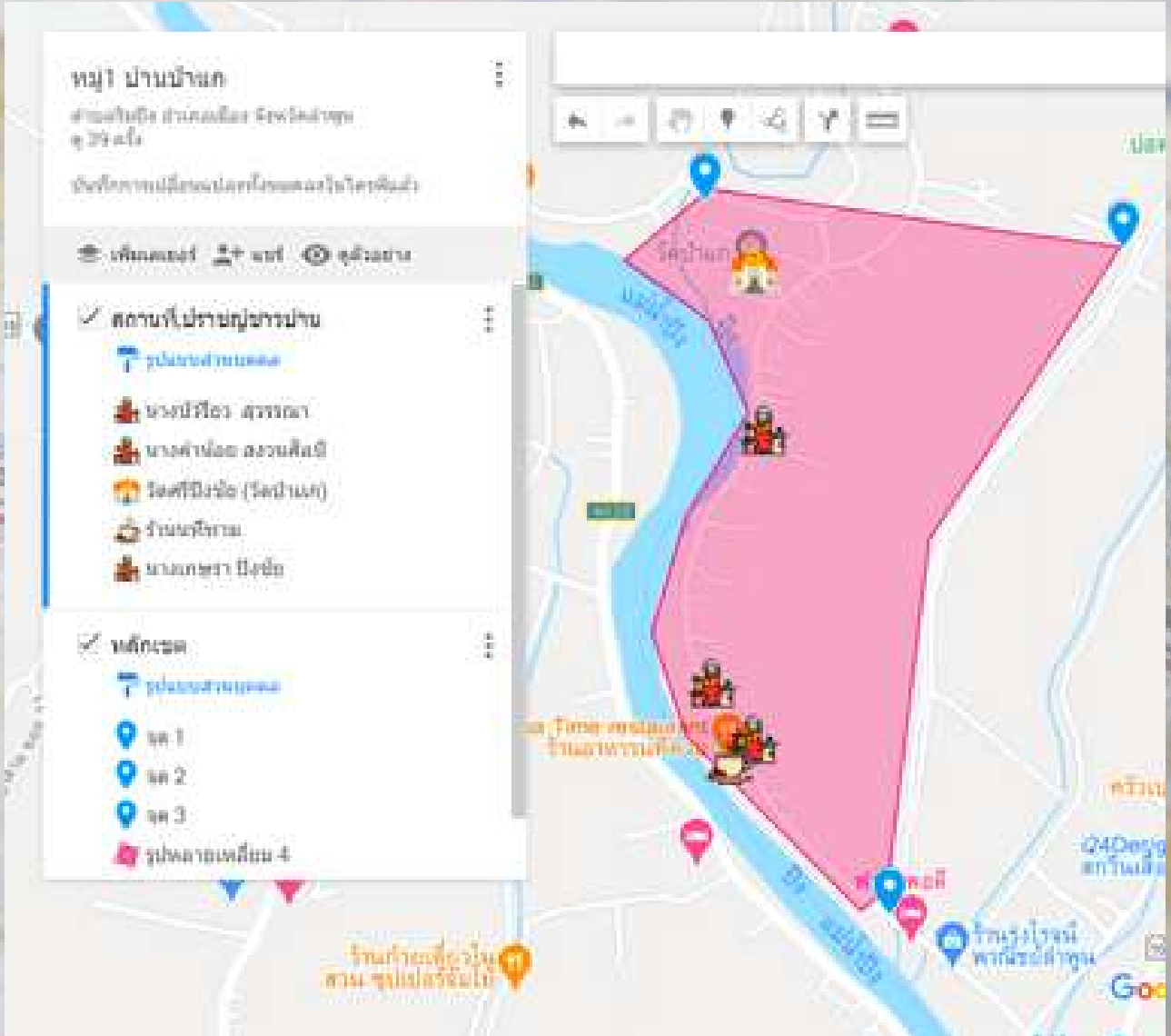
ผู้ดูแล : นางอนันต์ จันทร์พินัด

ที่ตั้ง : 32 หมู่ 5 ตำบลริมปิง อำเภอเมืองลำพูน

จังหวัดลำพูน

เบอร์โทรศัพท์ : 091 - 1402539

แผนที่ หมู่ 6 บ้านสนรมบง



SCAN MAP



ร้านอาหารครัวหวด



ร้านครัวหวดเป็นร้านอาหารที่ขึ้นชื่อของจังหวัดลำพูน เป็นร้านอาหารที่ประชาชนในชุมชนสันติสุขปิงทาคภูมิใจ ทางร้านครัวหวดเป็นร้านอาหารที่ขึ้นชื่อเนื่องด้วยความอร่อย สะอาด ได้รับการกั้นรั้วด้วยป้าย Good Safety จากเทศบาลตำบลริมปิง นอกจากนี้ความสะอาดแล้วยังคงความราคาเป็นมิตร ร้านครัวหวดเป็นร้านอาหารที่ขึ้นชื่อมากจนรายการอาหารของร้าน ครัวหวดเองได้เคยมาออกรายการต่าง ๆ ที่ร้าน เมื่อรายการออกอากาศจึงทำให้ร้านเป็นที่รู้จักในวงการร้านอาหารทั่วทั้งเชียงใหม่แนะนำของทางร้านประกอบไปด้วยอาหารพื้นเมืองมากมาย หลากอย่าง อาหารที่ขึ้นชื่อได้แก่ แกงหน่อตอ(หน่อเพฯ) ไช้ผัดแดงคั่วไข่ ปลาทึบหิมทอดสมุนไพร ชุดอาหารลำหรับเนื้อ ๆลฯ นอกจากนี้ทางร้านยังเปิดให้บริการลำหรับจัดเลี้ยงประเภทต่าง ๆ อีกด้วย

SCAN MAP



ที่อยู่ : 196/2 หมู่ 6 ต.ลำพูน-สันป่าตอง ตำบลริมปิง อำเภอเมืองลำพูน จังหวัดลำพูน
เบอร์โทรศัพท์: 053 - 000116

วัดสิริรมปิง



วัดสิริรมปิง เป็นวัดขนาดใหญ่ มีเนื้อที่ 10 ไร่ 3 งาน 93 9/10 ธารางวา
 อาณาเขตที่ดินเนื้อประมาณ 94 ไร่ จดที่ดินประชาชน ทิศใต้ประมาณ 135 ไร่ จด
 ถนนสาธารณะทิศตะวันออกประมาณ 140 ไร่ ธารางเมตร จดลำนมือง มีธรณีสงฆ์
 จำนวน 1 แปลงเนื้อที่ 3 งาน 42 ไร่ ธารางวา มีอาคารเสนาสนะ ทำนเจ้าอาวาสพระ
 อธิการสง่าง อากสุสโร ทำนได้แนะนำพระธาตุ 12 ราศี ที่ตั้งอยู่บริเวณหน้าวัด ทาง
 ทำนเจ้าอาวาสได้อธิบายเพิ่มเติมให้ว่า ชาวบ้านส่วนใหญ่มองแก่ชั่วเรากภาพลงไม่ได้มี
 โอกาสไปไหว้พระธาตุตามราศีเกิดเนื่องด้วยปัญหาทางด้านสุขภาพ ทางวัดเลยชาวบ้าน
 ได้มีความเห็นตรงไปในทิศทางเดียวกัน กลุ่มผู้ศรัทธาจึงได้ร่วมกันสร้างและบริจาค
 ปัจจัยสนับสนุน จนในที่สุดก็ได้ถือกำเนิดพระธาตุ 12 ราศีที่นวมเพื่อใช้ประชาชนใน
 หมู่บ้านรวมไปถึงนักท่องเที่ยวได้มาไหว้สักการบูชา

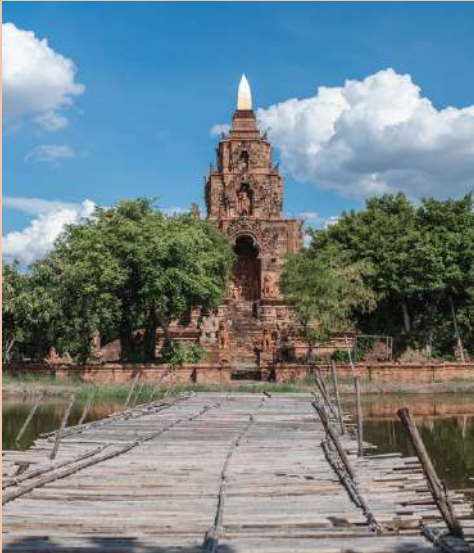
- มีพระประธานเป็นพระพุทธรูปศิลปะเชียงแสน
- มีที่เก็บคัมภีร์พื้นเมือง

SCAN MAP



ผู้ดูแล : พระอธิการสง่าง อากสุสโร
 ที่ตั้ง : 39 หมู่ 6 ตำบลสิริรมปิง อำเภอเมืองลำพูน จังหวัดลำพูน
 เบอร์โทรศัพท์ : 096 - 776529

สวนไม้ไทยบ้านพ่อเลี้ยงหมื่น



อดีตย้อนกลับไปเมื่อปีพุทธศักราช 2525 พื้นดินจำนวน 20 ไร่ ในอำเภอริมปิง จังหวัดลำพูน ได้กลายเป็นแหล่งสร้างสรรค์งานศิลปะบนดินเผาโดย คุณสุทธิพงษ์ ไชยวัฒน์ ดำเนินงานตามแนวทางโบราณที่ใช้ดินเหนียวลำพูน ที่มีคุณสมบัติของความเหนียวเหนียวหนึบของเมืองไทย ด้วยความชื่นชอบและหลงใหลในงานศิลปะ จึงได้สร้างงานประติมากรรมชิ้นสูงสุด ทั้งงานศิลปะไทย ศิลปะล้านนา ศิลปะชุกชีไชย ศิลปะเขมร ฯลฯ ในรูปแบบของแผ่นอิฐผนัง รูปปั้นล่องจันทน์สูงและฐานเก้า โคมไฟ และตุ้มประตูล่องจันทน์ต่างประเภศนอกจากนี้ยังจัดประดับสวน ด้วยพันธุ์ไม้หายาก เป็นเป็นแหล่งเรียนรู้พันธุ์ไม้หายาก ปัจจุบันสวนพ่อเลี้ยงหมื่นเปิดให้เข้าชมฟรี ระยะเวลา 08.30 นาฬิกา ถึงเวลา 16.30 นาฬิกา

ปัจจุบัน พื้นที่กว่า 150 ไร่ มีพันธุ์ไม้หายากเมล็ดดอกไม้ในวรรณคดีไทย อาทิ ทองกวาวอกสีเหลือง คุณนารีชมพู อโศกกระป๋อง ดอกช่อทองคำ

● ร้านคาเฟ่ "The Terracotta garden"

- มีทั้งโซนแอร์ + โซนโอเพนแอร์ เครื่องดื่มและขนมเด็ก ราคาเริ่มต้นที่ 45 บาท และอาหารเริ่มต้นที่ 75 บาท

SCAN MAP



ผู้ดูแล : นางธนภูมิ ไชยวัฒน์

ที่ตั้ง : 136 หมู่ 6 ตำบลริมปิง อำเภอเมืองลำพูน จังหวัดลำพูน

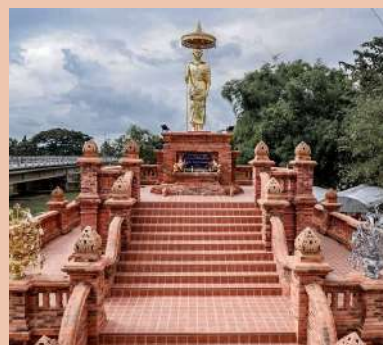
เบอร์โทรศัพท์ : 090 - 3199528

ลานอนุสาวรีย์ครูบาเจ้าศรีวิชัย



เดิมทีนั้นสะพานศรีวิชัยเป็นสะพานที่เชื่อมระหว่างตำบลหนองตอง อำเภอหนองบัวลำภู จังหวัดขอนแก่น กับตำบลวังยาง อำเภอเมือง จังหวัดลพบุรี และเป็นถาวรวัตถุแห่งสุดท้ายของครูบาเจ้าศรีวิชัยนักบุญแห่งล้านนาผู้ริเริ่มสร้างสะพานศรีวิชัย แต่เมื่อวันที่ 2 ธันวาคม 2557 ได้มีการค้นพบทวารูปบริเวณใต้สะพานศรีวิชัยเป็นการค้นพบประติมากรรมรูปพระศิวนหรือพระอิศวรขณะบริเวณริมตลิ่งฝั่งแม่น้ำปิง ตำบลวังยาง ระหว่างการก่อกองพื้นที่เพื่อเตรียมงานบูรณปฏิสังขรณ์ (บูรณะกรรม) การค้นพบครั้งนี้ได้สร้างปรากฏการณ์อันน่าตื่นตาตื่นใจ และเต็มไปด้วยพลังแห่งศรัทธาประกอบกับในช่วงนั้น เป็นช่วงใกล้ที่รัฐปีใหม่อำนาจทำให้ประชาชนมากมายหลั่งไหลมาชมที่งามงาม ลักการขอพรเป็นจำนวนมาก ทางเทศบาลตำบลวังยาง จึงได้มีการสร้างฐานที่และประติมากรรมรูปพระศิวนหลังประชาชนที่ศรัทธาได้ถวายปัจจัยซื้อที่ดินบริเวณนั้นเพิ่มเติมเพื่อสร้างอนุสาวรีย์ครูบาเจ้าศรีวิชัย ซึ่งทำได้อันอนุสรณ์สำหรับชาวตำบลวังยางเพื่อรำลึกถึงคุณงามความดีที่ครูบาเจ้าศรีวิชัยได้กระทำไว้ให้กับชาวตำบลวังยางปัจจุบันและานครูบาเจ้าศรีวิชัยได้ก่อสร้างเสร็จสมบูรณ์นับเป็นที่ยิ่งใหญ่ที่ถือว่าป็นสถานที่ท่องเที่ยวที่สวยงามแห่งใหม่ที่น่าสนใจ

SCAN MAP



ผู้ดูแล : เทศบาลตำบลวังยาง

ที่ตั้ง : เชียงสะพานศรีวิชัย ตำบลวังยาง อำเภอเมืองลพบุรี

จังหวัดลพบุรี

เบอร์โทรศัพท์ : 053-500984 ต่อ 4

ต่อม่อลานอนุสาวรีย์ครูบาเจ้าศรีวิชัย



สะพานศรีวิชัยเป็นสะพานที่ถือว่าเป็นถาวรวัตถุแห่งสุดท้ายที่สร้างของครูบาเจ้าศรีวิชัย นักบุญแห่งล้านนาที่เชื่อมระหว่างสองจังหวัดระหว่างจังหวัดเชียงใหม่และลำพูน ภายใต้อาสนะสะพานศรีวิชัยยังมีสถานที่ท่องเที่ยวที่สวยงามในอดีที่ได้ไปลองนั่งชมม่อ นั้นคือ ถ่อม่อของครูบาเจ้าศรีวิชัย เดิมทีนั้น ท่านครูบาเจ้าศรีวิชัยท่านได้คิดริเริ่มที่จะสร้าง ถ่อม่อ หรือฐานม่อสำหรับก่อสร้างถ่อม่อที่ท่านได้มรณภาพไปเสียก่อนชาวบ้านผู้มีศรัทธาจึงได้รวมตัวกันสร้างถ่อม่อสถานถ่อม่อปณิธานของท่านครูบาเจ้าศรีวิชัย จนแล้วเสร็จเมื่อปี 2500 ภายหลังจากได้มีหน่วยงานของรัฐเข้ามาตรวจสอบปรับปรุงก่อสร้างสะพานศรีวิชัยใหม่แล้วเสร็จสมบูรณ์ถ่อม่อที่สร้างไว้ก็ไม่ได้ถูกใช้งานอย่างสมบูรณ์ตามรูปเดิมเมื่อ ครั้นสมัย 64 ปีที่แล้ว ปัจจุบันถ่อม่อใต้สะพานศรีวิชัยกำลังจะเปิดให้ประชาชนและนักท่องเที่ยวที่สนใจได้เข้าไปศึกษาและนั่งชม

SCAN MAP



ผู้ดูแล : เทศบาลตำบลริมปิง

ที่ตั้ง : เชียงสะพานศรีวิชัย ตำบลริมปิง อำเภอเมืองลำพูน

จังหวัดลำพูน

เบอร์โทรศัพท์ : 053-500984 ต่อ 4

วัดเขตวัน (หนองผำ)



วัดเขตวัน ตั้งอยู่เลขที่ 93 บ้านหนองผำ หมู่ที่ 7 ตำบลริมโปง อำเภอเมืองลำพูน จังหวัดลำพูน สังกัดคณะสงฆ์มหานิกาย ที่ดินตั้งวัดมีเนื้อที่ 6 ไร่ 5 ตารางวา ส.ค. 1 เลขที่ 483 อาณาเขต ทิศเหนือประมาณ 45 วา ติดกับที่ดินเอกชน ทิศใต้ประมาณ 41 วา ติดกับถนนสาธารณะ ทิศตะวันออกประมาณ 35 วา ติดกับถนนสาธารณะ ทิศตะวันตกประมาณ 76 วา ติดกับถนนสาธารณะ อาคารเสนาสนะ ประกอบด้วย วิหาร กุฏิสงฆ์ ศาลาการเปรียญ ศาลาบาตร และหอไตร ปูชนียวัตถุมี พระพุทธรูปพระประธานและเจดีย์ วัดเขตวัน สร้างเมื่อ พ.ศ. 2452 โดยมีท่านเจ้าคุณพระญาณมงคล (ฟู ญาณวิโรจ) อดีตเจ้าคณะจังหวัดลำพูน ประธานฝ่ายสงฆ์ นายแสน อุปันท์ ประธานฝ่ายฆราวาส พร้อมด้วยศรัทธาชนบ้านได้ร่วมกันแผ้วถางที่ดิน ซึ่งเดิมเคยเป็นที่ตั้งวัดมาก่อน และได้สร้างอาคารเสนาสนะของวัดขึ้น พร้อมกันได้นิมนต์พระจากวัดมณฑลจำนวน 2 รูป คือ พระจันทร์แก้ว จันทวิโร และพระปิ่น อภิวิโร มารูปประจำเพื่ออบรมประชาชน ชาวบ้านเรียกว่า วัดหนองผำ การบริหารและการปกครอง มีเจ้าอาวาสเท่าที่ทราบนาม คือ รูปที่ 1 พระอธิการจันทร์แก้ว จันทวิโร พ.ศ. 2452-2453 รูปที่ 2 พระอธิการปิ่น อภิวิโร พ.ศ. 2453-2485 รูปที่ 3 พระอธิการปิ่น พนุวิโร พ.ศ. 2485- 2500 รูปที่ 4 พระมหาคำปิ่น ฌภฺทิโร พ.ศ. 2500-2502 รูปที่ 5 พระมหาสุวัฒน์ อ้นทรานนท์ พ.ศ. 2502-2505 รูปที่ 6 พระอธิการบุญมี ฌมฺมวิจาโร พ.ศ. 2505-2512 รูปที่ 7 พระบุญทอง สุภทฺจาโร พ.ศ. 2512-2515 รูปที่ 8 พระอธิการทอง ดนฺธสาโร ตั้งแต่ พ.ศ. 2515 เป็นต้นมา

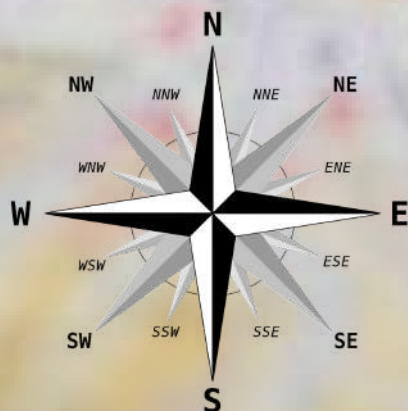
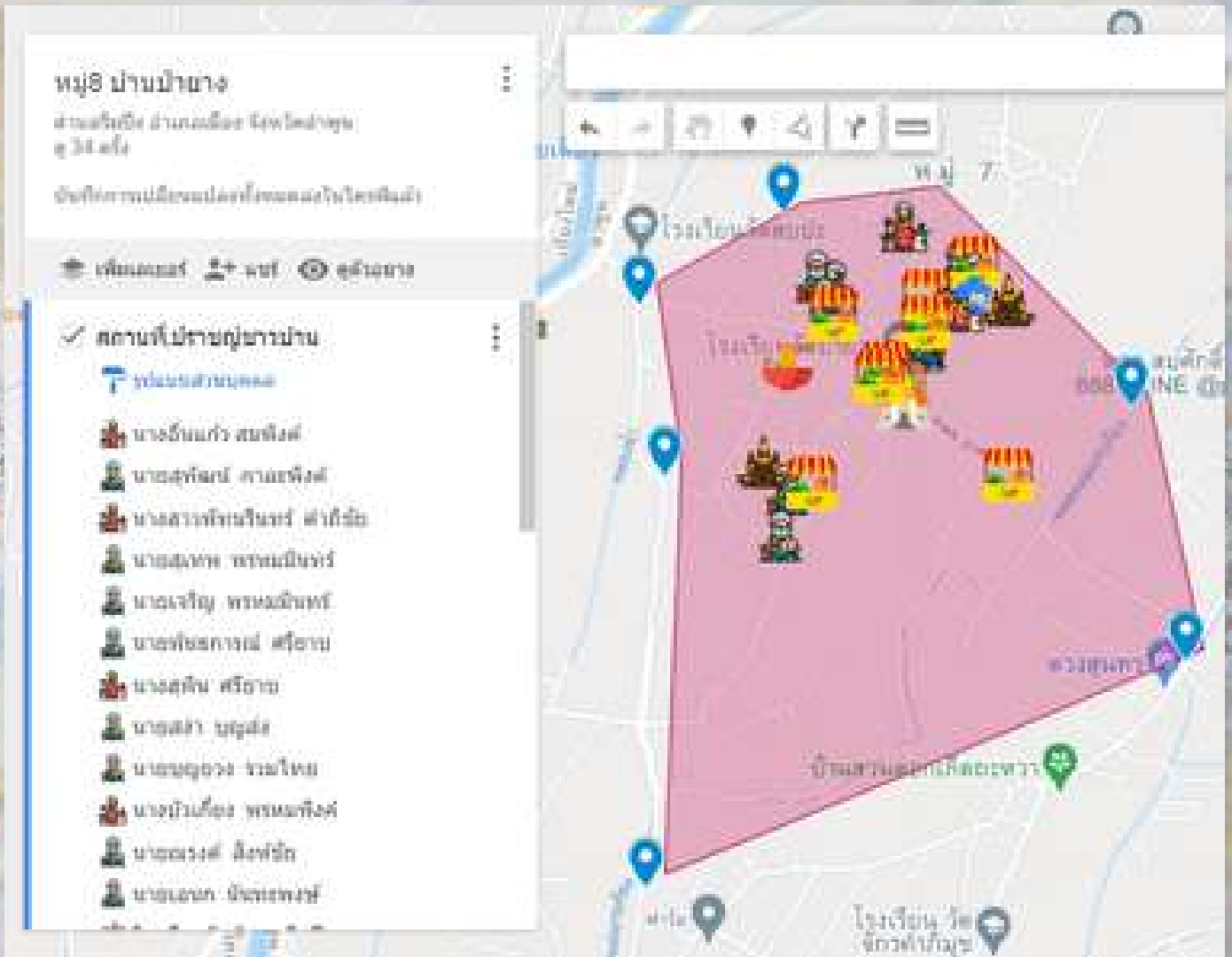


SCAN MAP



เจ้าของ/ผู้ดูแล : พระอธิการทอง ดนฺธสาโร
 ที่ตั้ง : 77 หมู่ 7 ตำบลริมโปง อำเภอเมืองลำพูน
 จังหวัดลำพูน
 เบอร์ติดต่อ : 081-6724230

แผนที่ หมู่ ๘ บ้านป่ายาง



SCAN MAP



วัดป่ายาง



วัดป่ายางริมปิง ตั้งอยู่เลขที่ 73 บ้านป่ายางริมปิง หมู่ที่ 8 ตำบลริมปิง อำเภอเมืองลำพูน จังหวัดลำพูน สังกัดคณะสงฆ์มหานิกาย ที่ดินตั้งวัดมีเนื้อที่ 5 ไร่ 1 งาน 89 ตารางวา น.ส. 3 เลขที่ 13 อาณาเขต ทิศเหนือประมาณ 40 วา ติดกับที่ดินเอกชน ทิศใต้ประมาณ 43 วา ติดกับลำน้ำเขือง ทิศตะวันออกประมาณ 23 วา ติดกับลำน้ำเขือง ทิศตะวันตกประมาณ 43 วา 1 ดอก ติดกับถนนสาธารณะ อาคารเสนาสนะประกอบด้วย อุโบสถ ศาลาการเปรียญ กุฏิสงฆ์ และศาลาการเปรียญ วัดป่ายางริมปิง สร้างเมื่อ พ.ศ. 2334

ตามประวัติวัดแจ้งว่า สร้างเมื่อ พ.ศ. 2303 สถานที่ตั้งเดิมเป็นวัดร้างก่อนจะมีพระอรหันต์รูปหนึ่ง นามว่า พระภิกษุ กิธฤทธิญาโณมาปักกรดพักแรมบำเพ็ญกรรม ชาวบ้านมีความเลื่อมใสใน จริยวัตร จึงได้พร้อมใจกันสร้างวัดขึ้น โดยได้ชื่อว่า วัดป่ายาง ต่อมาจึงได้เปลี่ยนเป็นวัดป่ายางริมปิง ได้รับพระราชทานวิสุงคามสีมาเมื่อวันที่ 23 ธันวาคม พ.ศ. 2511 เขตวิสุงคามสีมา กว้าง 20 เมตร ยาว 40 เมตร การบริหารและการปกครอง มีเจ้าอาวาสเท่าที่ทราบนาม คือรูปที่ 1 พระอธิการภิกษุ กิธฤทธิญาโณ พ.ศ. 2302-2372 รูปที่ 2 พระอธิการมอญ เศรษฐปัญญา พ.ศ. 2372-2435 รูปที่ 3 พระอธิการแสน สิทธิ พ.ศ. 2435-2485 รูปที่ 4 พระอธิการอ้าย คนดุนีโธ พ.ศ. 2485-2500 รูปที่ 5 พระครูสุขุมธวัชธมฺม ตั้งแต่วันที่ พ.ศ. 2500 และปัจจุบัน พระไพฑูริย์ ฐิตธมฺโม ตั้งแต่วันที่ 1 พฤษภาคม พ.ศ. 2550 เป็นประธาน การศึกษา มีโรงเรียนพระปริยัติธรรม แผนกธรรม เปิดสอน พ.ศ. 2492 นอกจากนี้มี โรงเรียนประชาบาลของทางราชการ และจัดตั้งที่อ่านหนังสือพิมพ์ประจำหมู่บ้าน ในบริเวณที่ดินของวัด



SCAN MAP



ผู้ดูแล : เจ้าอาวาสพระอธิการทศพล ภูริปัญญา

ที่ตั้ง : 73 หมู่ 8 ตำบลริมปิง อำเภอเมืองลำพูน จังหวัดลำพูน

กุฎกัลปพฤกษ์



กล่าวว่ากุฎกัลปพฤกษ์ได้มีมาตั้งแต่สมัยพระนางจามเทวีกว่า 1,300 ปี ผ่านการเป็น
สนามรบมาหลายครั้งจนกลายเป็นวัดร้างใน ในปี 2542 ได้มีชาวบ้านมาพัฒนาให้
เป็นอาศรมมีการสร้างองค์พระพุทธรูปปางต่างๆ เพื่อเป็นสิ่งศักดิ์สิทธิ์ให้คนในชุมชน
ได้อีกการบูชา



SCAN MAP



ที่ตั้ง : 73/2 หมู่ 8 ตำบลริมปิง อำเภอเมืองลำพูน
จังหวัดลำพูน

เที่ยวบ้านป่ายาง (พ่อบ้าน)



แรกเริ่มการตั้งหมู่บ้าน ผู้คนจะพากันมาตั้งบ้านเรือนใหม่ก็จะทำการตั้งศาล
ประจำหมู่บ้านในด้านทิศเหนือของหมู่บ้านและสถานที่ที่ไกลออกไปอีก โดงเลี้ยงบ้าน
จะมีหน้าที่เป็นผู้ปกป้องรักษาคุ้มครองสมาชิกในหมู่บ้านแต่มาหมู่บ้านจะมีขอเลี้ยงบ้าน
ชาวบ้านเขาเชื่อว่า มีเทวดารักษาภัยรักษาชาวบ้านในหมู่บ้านให้อายุยืนเป็นสุข โดงเลี้ยง
บ้านมีลักษณะคล้ายศาลพระภูมิ เมื่อถึงคราวขึ้นปีใหม่ของชาวบ้านปาย คือ วันถัดจากวัน
มหาสงกรานต์ ชาวบ้านจะพากันจัดแจงเร่งเอาเครื่องสังฆภัณฑ์เลี้ยงบ้านและในวัน
เองบรรดาชาวบ้านที่ไปอยู่ถ่างแดนไกลจะพากันมาร่วมกันทำขนม ทำอาหาร ทำส
ถาวโร่งเครื่องสังฆภัณฑ์ หลังจากนั้นจึงนิมนต์พระสงฆ์มาทำพิธีส่งเคราะห์ประจำปีและ
เลี้ยงอาหารให้แก่เลี้ยงบ้าน เป็นการรวมกลุ่มชาวบ้านทุกคนได้มาพบปะ แลกเปลี่ยน
ความรู้ประสบการณ์พัฒนาหมู่บ้านให้เจริญต่อไป

SCAN MAP



ที่ตั้ง : บ้านป่ายาง หมู่ ๘ ตำบลริมปิง อำเภอเมืองลำพูน
จังหวัดลำพูน

โรงเรียนวัดป่ายาง



โรงเรียนวัดป่ายาง (ต้นธงคือราษฎร์นุสรณ์) เปิดทำการสอนครั้งแรกเมื่อ เดือน พฤษภาคม พ.ศ.2483 โดย อาศัยศาลาวัดป่ายางเป็นสถานที่ทำการสอน มีพระอธิการเสน เป็น ผู้อุปการะ ต่อมาทางราชการได้จัดสรรงบประมาณ จำนวน 5,000 บาท พระอธิการคำอ้าย พร้อมอัคร์ กำนัน ผู้ใหญ่บ้าน ราษฎร์ คณะครู ได้ร่วมกันสร้างอาคารเรียนจำนวน 4 ห้องเรียน และราษฎร์ได้ร่วมบริจาคสมทบอีก 51,137.50 บาท สร้างเสร็จจึงเริ่มป้องและเปิดป้องนามอาคารเรียน

ในปัจจุบัน โรงเรียนวัดป่ายาง มีที่บริหารการครูปฏิบัติภาระสอนทั้งหมด 2 คน ช่างปูน 1 คน พนักงานราชการ ตำแหน่งครูผู้สอน 1 คน ครูผู้ทรงคุณค่า 1 คน ครูจ้างสอน 2 คน ครูพี่เลี้ยงเด็กพิการ 1 คน อธิการ 1 คน เปิดทำการสอนตั้งแต่ชั้นอนุบาลปีที่ 2 จนถึงชั้นประถมศึกษาปีที่ 6 มีนักเรียนทั้งหมด 51 คน โดยมีนางบรรยพัชร์ งามประทุม ปฏิบัติหน้าที่เป็น ผู้บริหารโรงเรียน ตำแหน่งรักษาการในตำแหน่งผู้อำนวยการสถานศึกษาโรงเรียนวัดป่ายาง

เว็บไซต์ :

http://data.bopp-obec.info/web/index.php?School_ID=1051510056

SCAN MAP



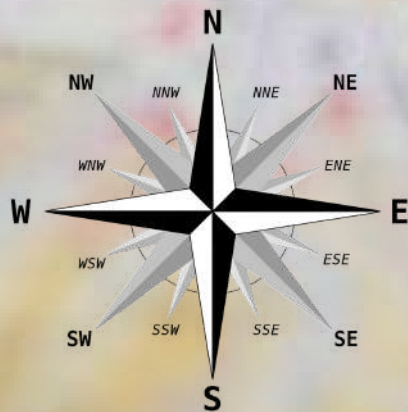
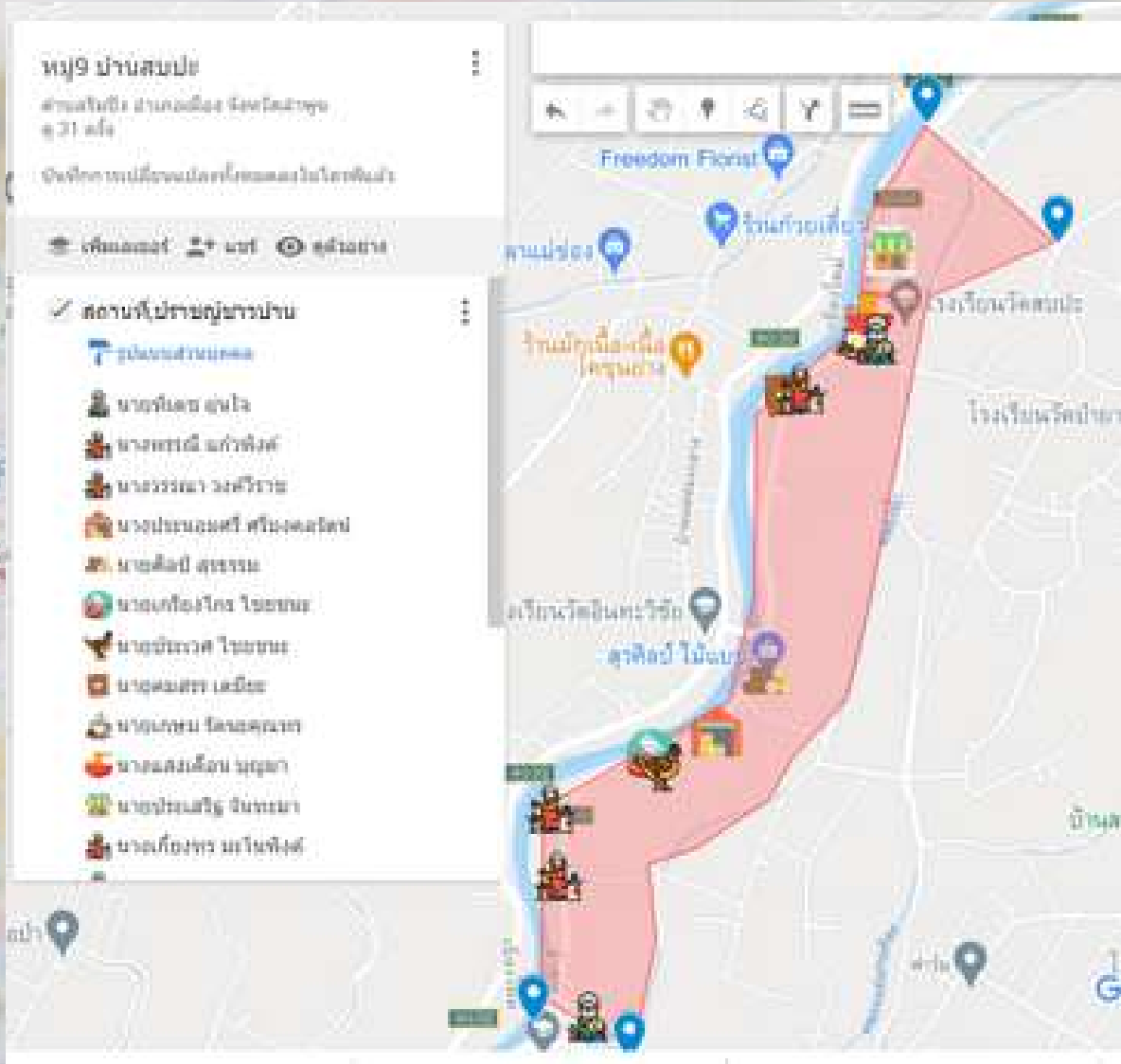
เจ้าของ/ผู้ดูแล : นางสาวมัลลิกา ศุภอักษร

ที่ตั้ง : 189 หมู่ 8 ตำบลริมปิง อำเภอเมืองลำพูน

จังหวัดลำพูน

เบอร์ติดต่อ : 053 - 500585

แผนที่ หมู่ ๕ บ้านสบปะ



SCAN MAP



เสี้ยวบ้าน (ผีเสื้อบ้าน)



เสี้ยวบ้านมีอยู่ด้วยกัน 5 องค์

1. พ่อหน่ออ่อน
2. เจ้าพ่อศรีจันทร์
3. เจ้าพ่อปิ่นคำ
4. เจ้าพ่อสามสาก
5. เจ้าหนุ่ย (คนเลี้ยงช้าง)

อดีตเสี้ยวบ้านทั้ง 5 องค์อยู่ที่คลองหลวงซึ่งกรมพยอมมีการทำถนนจึงย้ายมาอยู่ที่
หมู่บ้านลปประนี้เนื่องจากเห็นว่ามีความอุดมสมบูรณ์มีแม่น้ำป่าสักไหลผ่าน



SCAN MAP



ที่ตั้ง : บ้านลปประ หมู่ 9 ตำบลริมปิง อำเภอเมืองลำพูน
จังหวัดลำพูน

วัดบุปผาราม (วัดสบปะ)



เนื้อที่ 4 ไร่ 2 งาน 61 ตารางวา สร้างเมื่อ พ.ศ. 2452 เดิมเป็นที่สร้างวัง
ปล่าศรีรัตนฤทธิโงมได้ร่วมกันพัฒนาและสร้างขึ้นเป็นอารามสงฆ์ ชื่อว่า วัดสบปะ
เพราะมีแม่น้ำปิง และ แม่น้ำป่าไหลมาบรรจบกัน ต่อมาได้เปลี่ยนชื่อวัดโดยทางราชการ
ว่า วัดบุปผาราม ได้รับพระราชทานวิสุงคามสีมา เมื่อวันที่ 21 พฤศจิกายน พ.ศ. 2472
เขวิสุงคามสีมากว้าง 12 เมตร ยาว 27 เมตร

ประเภท : พระอารามหลวง

มีพระนอน

- เดิมเป็นที่สร้างวังปล่าศรีรัตนฤทธิโงมและท่านครูบ่ออินคำ วิสารโทซึ่งท่านอิน
คุณต์ จากวัดประตู่ป่าได้ร่วมกันพัฒนา และสร้างขึ้นเป็นอารามสงฆ์ชื่อว่า "อารามสบ
ปะ"

SCAN MAP

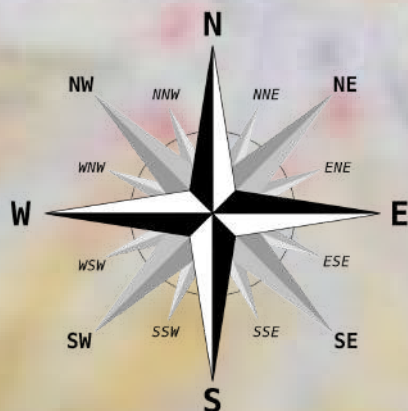
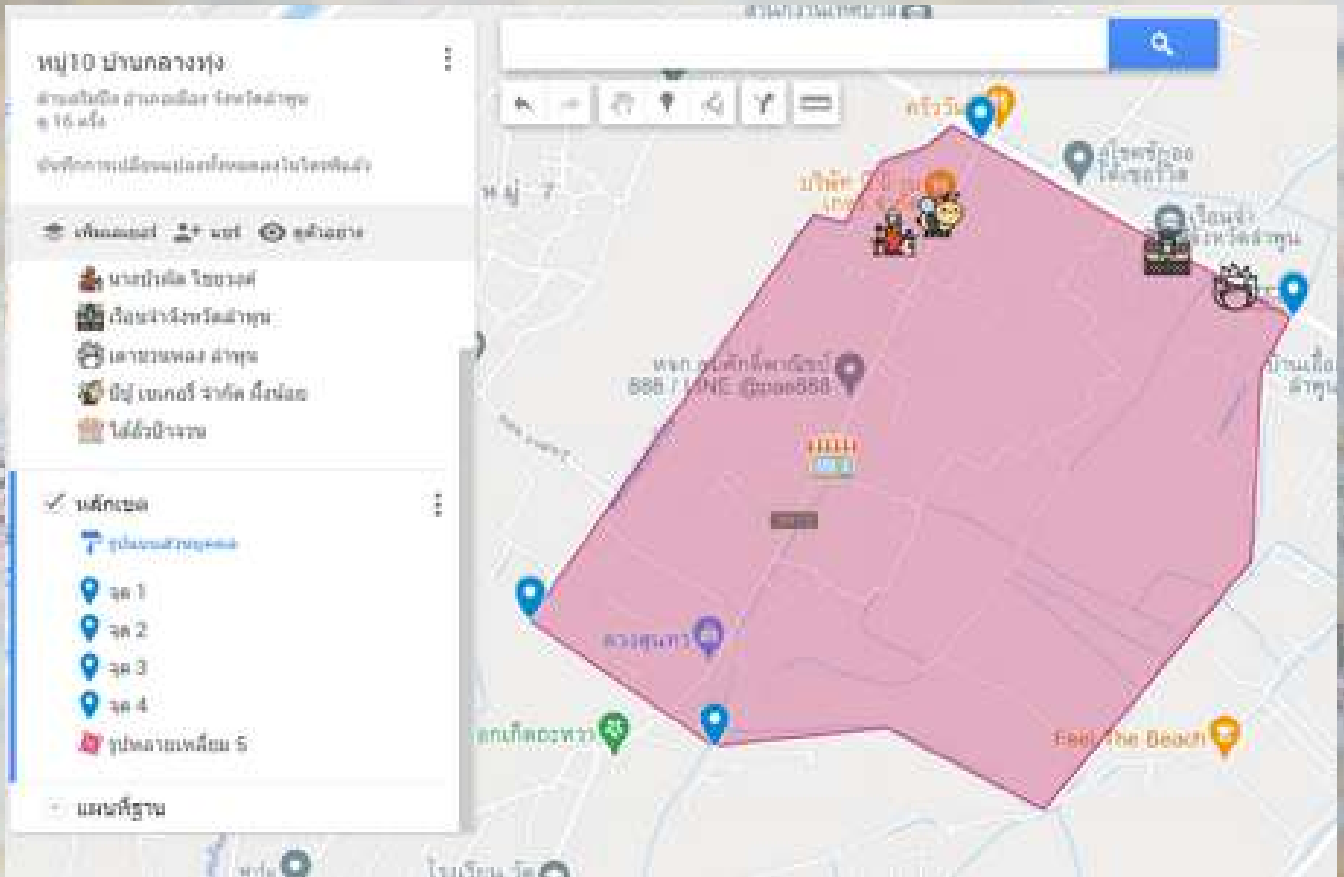


เจ้าของ/ผู้ดูแล : พระอธิการ สุริจัน ปัญญาธโร

ที่ตั้ง : 27 หมู่ 9 ตำบลริมปิง อำเภอเมืองลำพูน

จังหวัดลำพูน

แผนที่ หมู่ ๑๐ บ้านกลางทุ่ง



SCAN MAP



หจก. ต้นกล้าผ้าฝ้าย



ผ้าทอ ผ้าฝ้าย ความเป็นมา: การฝึกหัดมัดสี้อมบนเนื้อผ้าได้ตรงทำกันมาเกือบทุกส่วนของโลก ประวัติการทำผ้าฝ้ายมัดสี้อมได้เริ่มต้นทำกันมาแล้วในสมัยเอเซียโบราณ แต่ทางไปยังตอนกลางของทวีปอินเดียถึงไปยังมาเลเซียและข้ามไปยังแอฟริกาทำผ้าฝ้ายจ้อมอาจได้รับการพัฒนาให้ดีขึ้นในตอนต้นสมัยของประเทศอินเดียก่อนที่จะมาถึงประเทศญี่ปุ่นเมื่อผ้าของคนทั่วไปแสดงให้เห็นถึงการชิงภาพสีนี้มาบนผนังและพาดบนผ้าที่จันทนเป็นแบบวงกลมสีทอคล้ายกับจะทำให้เห็นเป็นเหมือนการทำขางวงกลม ซึ่งเป็นที่รู้จักในอินเดียว่าปริงใจ

การมัดสี้อมในแต่ละประเทศแสดงให้เห็นถึงการออกแบบที่แตกต่างกันและลักษณะการใช้สีซึ่งผู้ผลิตสามารถวางแผนภาพและรูปแบบของผ้าเพื่อผลิตออกไปทั่วโลกในระยะเวลาที่แตกต่างกันตามรูปแบบของวัฒนธรรม

SCAN MAP

เจ้าของกิจการ : นางกรรณิการ์ บุตรแก้ว

ที่ตั้งกิจการ : 189/1 หมู่ 10 ตำบลริมปิง อำเภอเมืองลำพูน
จังหวัดลำพูน

เบอร์โทรศัพท์ : 094 - 7463373

เตาชนหลง ลำพูน



โรงงานออกแบบ ผลิตภัณฑ์เครื่องเคลือบดินเผา

“เสน่ห์ของเครื่องปั้นดินเผาทางภาคเหนืออยู่ที่ความอ่อนตัวของลวดลายที่เราสรรสร้างลงบนชิ้นงานช่างฝีมือทางภาคเหนือค่อนข้างจะมีความละเอียดและประณีตในการวาดลวดลายลงบนชิ้นงานแต่ละชิ้นซึ่งเป็นจุดเด่นที่ทำให้ใคร่ลองใจลูกค้าได้่อง่องยาวนาน”

นอกจากสีสันที่สดใสและหลากหลายสีที่พัฒนาในรูปแบบงานปั้นโถงเน้นฟังก์ชันหรือการใช้งานให้หลากหลายมากขึ้น เพื่อให้ภาพจำของแบรนด์ไม่ถูกจำกัดอยู่แค่ของใช้ประเภทจานชามถ้วยจานหม้อไหหรือแจกัน แต่ยังสามารถนำมาประยุกต์เป็นผนังกันน้ำของประดับบ้านหรือแม้กระทั่งเป็นที่แขวนไว้ด้วยความเชื่อและความศรัทธาเพื่อขอรกรกลุ่มบ้านขอมและธาตุอโหสิกรรมจำนวนมากขึ้น



SCAN MAP



เจ้าของ : คุณกิติกร กาญจนดุขุา

ที่ตั้ง : 10 หมู่ 10 ตำบลริมปิง อำเภอเมืองลำพูน

จังหวัดลำพูน

เบอร์โทรศัพท์ : 096 -5959289

ไส้จุกแม่ลำจวน



แม่ลำจวน

Northern Sausage

ไส้จุกสุดอร่อยโบราณ รสเด็ด
จัดจ้าน อิ่มอร่อยเริ่ดควานอร่อย
ไม่จำใครในลำพูน สดใหม่ทุกวัน ปราศจาก
สารกันบูด ไม่แฉ่ำกลิ่น สี สุกดี ลำพูนเอยากลองชิม
เชิญที่ร้านเราได้ค่ะ

SAIUA Maelumjuan

ร้านอยู่ถนนเส้นลำพูน - หงอนด
ใกล้เรือนำน้ำหวัดลำพูน
เพิ่มที่ในเมืองลำพูน / เชียงใหม่ ส่ว
ต่างจังหวัด หากสนใจมีบริการส่ง
มาค่ะ (มีเพิ่มคำสั่ง)

ไส้จุก (SAIUA) อาหารเหนือขึ้นชื่อโด่งดังถึงขนาดที่วงภาคเหนือก็อึ้ง
มาลิ้มลองรสชาติไส้จุกเจ้าแห่งท้าวๆ หน้าตาน่าเหมือนไส้กรอกแห้งจากต้มไปก็จืด
อกจิตใจ ในเครื่องเทศอันหอมกรุ่นจนต้องซื้อเป็นของฝากกลับไปบ้านทุกคราไป

SCAN MAP



เจ้าของ : นางธานี มะโนซัง
ที่ตั้ง : 221/2 หมู่ 10 ตำบลริมปิง อำเภอเมืองลำพูน
จังหวัดลำพูน
เวลาทำการ : 16:00. - 20:00 น.
เบอร์โทรศัพท์ : 093-2946592

Have a safe trip



ทีมโครงการยกระดับเศรษฐกิจและสังคมรายตำบลแบบบูรณาการ
(UNIVERSITY TO TAMBOL)